

**KATILIM EMEKLİLİK VE HAYAT A.Ş.
OKS KATILIM STANDART EMEKLİLİK YATIRIM FONU**

**1 OCAK - 31 ARALIK 2019 DÖNEMİNE AİT
PERFORMANS SUNUŞ RAPORU VE
YATIRIM PERFORMANSI KONUSUNDA KAMUYA
AÇIKLANAN BİLGİLERE İLİŞKİN RAPOR**



**KATILIM EMEKLİLİK VE HAYAT A.Ş.
OKS KATILIM STANDART EMEKLİLİK YATIRIM FONU**

**YATIRIM PERFORMANSI KONUSUNDA
KAMUYA AÇIKLANAN BİLGİLERE İLİŞKİN RAPOR**

Katılım Emeklilik ve Hayat A.Ş. OKS Katılım Standart Emeklilik Yatırım Fonu'nun ("Fon") 1 Ocak - 31 Aralık 2019 dönemine ait ekteki performans sunuş raporunu Sermaye Piyasası Kurulu'nun VII-128.5 sayılı Bireysel Portföylerin ve Kolektif Yatırım Kuruluşlarının Performans Sunumuna, Performansa Dayalı Ücretlendirilmesine ve Kolektif Yatırım Kuruluşlarını Notlandırma ve Sıralama Faaliyetlerine İlişkin Esaslar Hakkında Tebliğ'inde ("Tebliğ") yer alan performans sunuş standartlarına ilişkin düzenlemeleri çerçevesinde incelemiş bulunuyoruz.

İncelememiz sadece yukarıda belirtilen döneme ait performans sunuşunu kapsamaktadır. Bunun dışında kalan dönemler için inceleme yapılmamış ve görüş oluşturulmamıştır.

Görüşümüze göre 1 Ocak - 31 Aralık 2019 dönemine ait performans sunuş raporu Fon'un performansını Tebliğ'de belirtilen performans sunuş standartlarına ilişkin düzenlemelere uygun olarak doğru bir biçimde yansıtmaktadır.

Diğer Husus

Fon'un 31 Aralık 2019 tarihi itibarıyla kamuya açıklanmak üzere ayrıca hazırlanacak yıllık finansal tabloları üzerindeki bağımsız denetim çalışmalarımız henüz tamamlanmamış olup; söz konusu finansal tablolara ilişkin bağımsız denetim çalışmalarımızın tamamlanmasını müteakiben finansal tablolara ilişkin bağımsız denetçi raporumuz ayrıca tanzim edilecektir.

PwC Bağımsız Denetim ve
Serbest Muhasebeci Mali Müşavirlik A.Ş.


Adnan AKAN, SMMM
Sorumlu Denetçi

İstanbul, 27 Ocak 2020

KATILIM EMEKLİLİK VE HAYAT A.Ş.

OKS KATILIM STANDART EMEKLİLİK YATIRIM FONU'NA AİT PERFORMANS SUNUŞ RAPORU

A. TANITICI BİLGİLER

PORTFÖYE BAKIŞ		YATIRIM VE YÖNETİME İLİŞKİN BİLGİLER	
Halka arz tarihi: 5 Ocak 2018			
31 Aralık 2019 tarihi itibarıyla			
Fon Toplam Değeri	165.291.912,64 TL	Fon'un Yatırım Amacı Fon izahnamesinin 2.4 nolu maddesinde belirtilen asgari ve azami oranlar, Rehber ve Yönetmelik'te belirtilen sınırlamalar çerçevesinde fon portföyü yatırıma yönlendirilir.	Portföy Yöneticileri Serdar Necdet Vatansever Maruf Ceylan Buğra Bilgi
Birim Pay Değeri	0,014165		
Yatırımcı Sayısı	155.147		
Tedavül Oranı (%)	1,17	Yatırım Stratejisi	
Portföy Dağılımı		Fon'un yatırım stratejisi, Fon izahnamesinin 2.4 nolu maddesinde belirtilen asgari ve azami oranlar, Yönetmelik ve Rehber'de belirtilen sınırlamalar çerçevesinde fon portföyü yatırıma yönlendirilir. Portföye, Danışma Kurulu'ndan icazet alınan ortaklık payları ile ihraççının/kurucunun icazet aldığı sermaye piyasası araçları dahil edilecektir. Danışma kuruluna ilişkin bilgiye ve ortaklık payı seçim kriterlerine izahname ekinde yer verilmektedir.	
-Özel Sektör Kira Sertifikaları	% 19,41	Yatırım Riskleri Fon, portföyündeki özel sektör sukuk ve özel bankalarda açılan katılım hesapları dolayısıyla kredi riski ve likidite riski taşımaktadır. Kredi riski, sukuk ihraç ederek fonlama yaratan uluslararası özel sektör kuruluşunun ve de nezdinde katılım hesabı açılmış olan özel sektör katılım bankasının doğrudan kredi riskidir. Likidite riski, yatırım yapılmış olan sukuk ve katılım hesaplarının vadeden önce likide edilmesi esnasında oluşabilecek kayıpları ifade etmektedir. Fon yönetiminde risklerden korunmak amacıyla farklı varlık sınıflarından yatırımlar dengelenmek suretiyle riskler dağıtılmakta, risklerin dağıtılması amacıyla aralarında çeşitlendirilme yapılmaktadır.	
-Kamu Kira Sertifikaları	% 51,16		
-Katılma Hesabı	% 15,26		
-Yatırım Fonu	% 10,23		
-Ortaklık Payı	% 3,94		

KATILIM EMEKLİLİK VE HAYAT A.Ş.

OKS KATILIM STANDART EMEKLİLİK YATIRIM FONU'NA AİT PERFORMANS SUNUŞ RAPORU

A. TANITICI BİLGİLER (Devamı)

Hisse Senetlerinin Sektörel Dağılımı (%)	Yatırım Riskleri	En Az Alınabilir Pay Adeti: 0,001 Adet
TAŞ VE TOPRAĞA DAYALI 0,63 PETROKİMYA 0,69 METAL ANA SANAYİ 1,36 TEKNOLOJİ 0,77 PERAKENDE 0,49 TOPLAM 3,94	Fon, portföyünde ortaklık payı bulunan şirketlerin faaliyet gösterdikleri sektörlerle bağlı riskler, bu şirketlerin üretim ve ticaret ilişkisi içinde buldukları ülkelerin politik ve ekonomik koşullarına bağlı riskler ve de şirketlerin halka açıklık oranı ile sermaye büyüğüne bağlı olarak likidite riskleri taşımaktadır. Buna ek olarak özel bankalarda açılan katılım hesapları dolayısıyla kredi riski ve likidite riski taşımaktadır. Kredi riski, nezdinde katılım hesabı açılmış olan özel sektör katılım bankasının doğrudan kredi riskidir. Likidite riski, katılım hesaplarının vadeden önce likide edilmesi durumunda oluşabilecek kayıpları ifade etmektedir. Fon portföyü yüksek oranda ortaklık payı içerdiğinden dolayı piyasa koşullarındaki değişimler portföy getirisini önemli ölçüde etkilemektedir. Fon yönetiminde risklerden korunmak amacıyla şirketler detaylı olarak analiz edilmekte ve sektörler arasında çeşitlendirilme yapılmakta, ortaklık payı ağırlığı piyasa koşulları doğrultusunda değiştirilmekte ve riskler asgari düzeye indirilmektedir.	

KATILIM EMEKLİLİK VE HAYAT A.Ş.

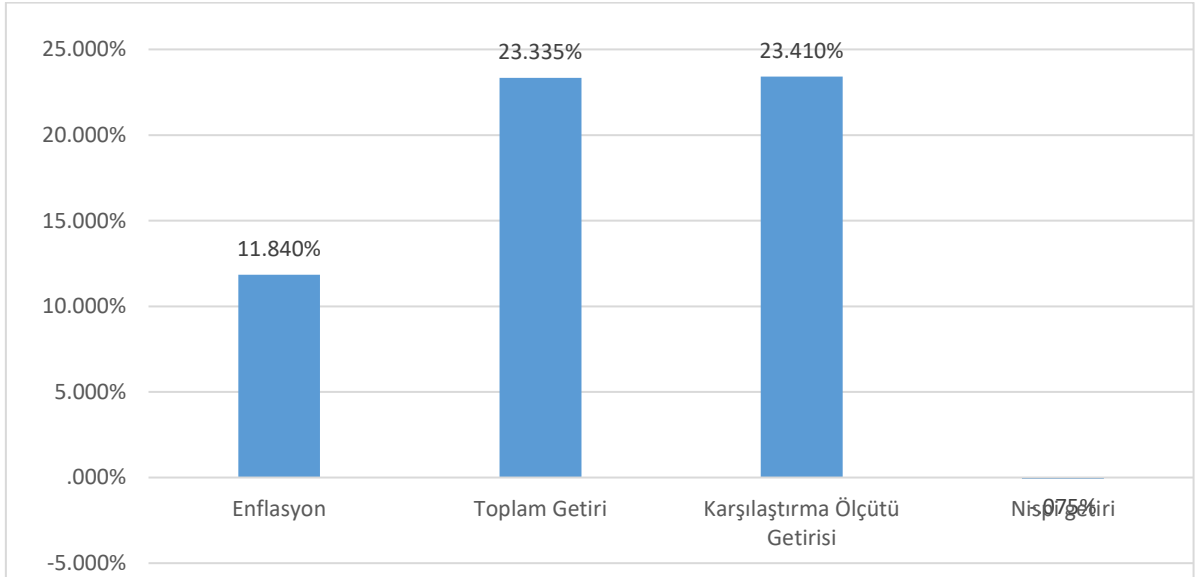
OKS KATILIM STANDART EMEKLİLİK YATIRIM FONU'NA AİT PERFORMANS SUNUŞ RAPORU

B. PERFORMANS BİLGİSİ

YILLAR	Toplam Getiri (%)	Karşılaştırma Ölçütünün Getirisi/Eşik Değer (%)	Enflasyon Oranı (**)	Fon Portföyünün Getirisinin Zaman İçinde Standart Sapması (%)	Bilgi Rasyosu	Sunuma Dahil Dönem Sonu Portföy veya Portföy Grubunun Fon Toplam Değeri
1. yıl	14,79	20,26	20,30	0,15	(11,29)	82.666.117,56 TL
2. yıl(*)	23,33	23,41	11,84	0,11	(0,17)	165.291.912,64TL

(*) 01 Ocak – 31 Aralık 2019 dönemine aittir. Eşik değeri getirisinin gecelik Türk Lirası referans faiz oranının (O/N TRLIBOR)performans dönemine gelen bileşik getirisinden düşük olması durumunda, O/N TRLIBOR'un bileşik getirisi kullanılmaktadır. Fon için eşik değer olarak belirlenen BIST-KYD 1 Aylık Kar Payı (TL) Endeksi + %1,5 'nin performans dönemine denk gelen getirisi %17,34 iken O/N TRLIBOR'un bileşik getirisi %23,41 olduğundan Fon'un eşik değer getirisi olarak O/N TRLIBOR'un getirisine yer verilmiştir.

(**) İlgili döneme ait birikimli TÜFE endeksine göre hesaplanmıştır.



GEÇMİŞ GETİRİLER GELECEK DÖNEM PERFORMANSI İÇİN BİR GÖSTERGE SAYILMAZ.

KATILIM EMEKLİLİK VE HAYAT A.Ş.

OKS KATILIM STANDART EMEKLİLİK YATIRIM FONU'NA AİT PERFORMANS SUNUŞ RAPORU

C. DİPNOTLAR

- 1) Portföyün nispi getiri oranı; performans dönemi sonu itibarı ile hesaplanan portföyün vergi öncesi getiri oranından karşılaştırma ölçütünün getiri oranının veya eşik değerin çıkarılması sonucu bulunacak pozitif yada negatif yüzdesel değerdir.

$$\text{Nispi Getiri} = [\text{Getiri} - \text{Eşik Değer Getirisi}]$$

Yukarıdaki tanımlamalar baz alınarak yapılan hesaplamalar sonunca, 01 Ocak - 31 Aralık 2019 döneminde aşağıdaki getiri oranları oluşmuştur:

Fon'un Getirisi:	23,33%
Eşik Değer Getirisi:	23,41%
Nispi Getiri:	(0,08)%

- 2) “Fon portföy yönetim şirketi QInvest Portföy Yönetimi A.Ş. olup QInvest LLC'nin %100 oranında payı bulunmaktadır. Bereket Emeklilik ve Hayat A.Ş.'ye ait 5 adet, Katılım Emeklilik ve Hayat A.Ş.'ye ait 6 adet, Fiba Emeklilik ve Hayat A.Ş.'ye ait 1 adet, NN Hayat ve Emeklilik A.Ş.'ye ait 5 adet emeklilik ve QInvest Portföy Yönetimi A.Ş.'ye ait 10 adet yatırım fonu ile 1 adet gayrimenkul yatırım fonunun yönetimini gerçekleştirmektedir. Yönetilen toplam portföy büyüklüğü 1,486,172,778 TL'dir.”
- 3) Fon portföyünün yatırım amacı, stratejisi ve yatırım riskleri “A. Tanıtıcı Bilgiler” bölümünde belirtilmiştir.
- 4) Fon 01 Ocak - 31 Aralık 2019 döneminde net %23,33 getiri kaydetmiştir. Aynı dönemde Fon'un brüt getirisi aşağıdaki gibidir:

KTZ 01 Ocak 2019 - 31 Aralık 2019 Döneminde brüt fon getirisi

Fon Net Basit Getirisi (Dönem Sonu Birim Fiyat-Dönem Başı Birim Fiyat/Dönem Başı Birim Fiyat)	23,33%
Gerçekleşen Fon Toplam Giderleri Oranı (*)	0,89%
Azami Toplam Gider Oranı	1,09%
Kurucu Tarafından Karşılanaan Giderlerin Oranı(**)	0,00%
Net Gider Oranı (Gerçekleşen Fon Toplam Gider Oranı – Dönem İçinde Kurucu Tarafından Karşılanaan Fon Giderlerinin Toplamının Oranı)	0,89%
Brüt Getiri	24,22%

(*) Kurucu tarafından karşılanarlarda dahil tüm fon giderlerinin ortalama net varlık değerine oranı.

(**) Azami Fon Toplam Gider Oranın aşılması nedeniyle kurucu tarafından dönem sonunu takip eden 5 iş günü içinde fona iade edilen giderlerin ortalama fon net varlık değerine oranını ifade etmektedir.

- 5) 01 Ocak - 31 Aralık 2019 dönemine ait yönetim ücretleri, vergi, saklama ücretleri ve diğer faaliyet giderlerinin günlük brüt varlık değerine oranının ağırlıklı ortalaması aşağıdaki gibidir:

Toplam Giderler(TL)(*)	2.148.218,89
Ortalama Fon Portföy Değeri (TL)	121.303.966,70
Toplam Giderler / Ortalama Portföy Değeri	1,77

(*) Bireysel Emeklilik Sistemi, Otomatik Katılım Uygulama Esasları Hakkında Sektör Duyurusu (2016/30) na istinaden Yönetim ücretinin 1.071.221,19 TL'lik kısmı ek FİGK olarak fon hesabından ödenmiştir.

KATILIM EMEKLİLİK VE HAYAT A.Ş.

OKS KATILIM STANDART EMEKLİLİK YATIRIM FONU'NA AİT PERFORMANS SUNUŞ RAPORU

C. DİPNOTLAR (Devamı)

- 6) a) 1 Ocak - 30 Haziran 2019 performans sunum dönemi içinde fon izahnamesinin 1.3 Kurucu Yöneticileri kısmı Sermaye Piyasası Kurulu'nun 06/05/2019 tarih ve 12233903-325.07.E.6619sayılı izni doğrultusunda aşağıdaki gibi değiştirilmiştir;

YENİ METİN

1.3. Kurucu Yöneticileri

Kurucunun yönetim kurulu üyelerine ve diğer yöneticilerine ilişkin bilgiler aşağıda yer almaktadır:

Adı Soyadı	Görevi	Son 5 Yılda Yaptığı İşler (Yıl-Şirket-Görev)	Tecrübesi
Ufuk Uyan	Yönetim Kurulu Başkanı	Kuveyt Türk Katılım Bankası A.Ş. Genel Müdür	37 yıl
Melikşah Utku	Yönetim Kurulu Başkan Vekili	Albaraka Türk Katılım Bankası A.Ş. Genel Müdür Ekim 2016 Albaraka Türk Katılım Bankası A.Ş. Genel Müdür Yard. 2004-2016	26 yıl
Mehmet Oral	Yönetim Kurulu Üyesi	Kuveyt Türk Katılım Bankası A.Ş. Genel Müdür Yardımcısı - Bireysel Bankacılık	26 yıl
Turgut Simitçioğlu	Yönetim Kurulu Üyesi	Albaraka Türk Katılım Bankası A.Ş. Genel Müdür Yardımcısı	29 yıl
Ayhan Sincek	Yönetim Kurulu Üyesi Genel Müdür/ Fon Kurulu Başkanı	Katılım Emeklilik ve Hayat A.Ş. Genel Müdür. 2013-... Anadolu Hayat Emeklilik A.Ş. Genel Müdür Yardımcısı 2012-2013	23 yıl
İsmail Aydemir	Genel Müdür Yardımcısı	Katılım Emeklilik ve Hayat A.Ş. Genel Müdür Yardımcısı 2013-... Cigna Finans Emeklilik ve Hayat A.Ş. Grup Müdürü 2010-2013	18 yıl
Yaşar Salih Çetinkaya	Genel Müdür Yardımcısı	Katılım Emeklilik ve Hayat A.Ş. Genel Müdür Yardımcısı 2013-... Credit Europe Life Genel Müdür. 2011-2013	21 yıl

1 Ocak - 31 Aralık 2019 performans sunum dönemi içinde karşılaştırma ölçütünde herhangi bir değişiklik yapılmamıştır.

Fon'un karşılaştırma ölçütü 1 Ocak - 31 Aralık 2019 döneminde aşağıdaki gibi hesaplanmıştır: Eşik değer.

BIST-KYD 1 Aylık Kar Payı (TL) Endeksi + %1,5 olarak belirlenmiştir.

1 Ocak - 31 Aralık 2019 dönemine aittir. Eşik değeri getirisinin gecelik Türk Lirası referans faiz oranının (O/N TRLIBOR)performans dönemine gelen bileşik getirisinden düşük olması durumunda, O/N TRLIBOR'un bileşik getirisi kullanılmaktadır. Fon için eşik değer olarak belirlenen BIST-KYD 1 Aylık Kar Payı (TL) Endeksi + %2 'nin performans dönemine denk gelen getirisi %17,34 iken O/N TRLIBOR'un bileşik getirisi %23,41 olduğundan Fon'un eşik değer getirisi olarak O/N TRLIBOR'un getirisine yer verilmiştir

KATILIM EMEKLİLİK VE HAYAT A.Ş.

OKS KATILIM STANDART EMEKLİLİK YATIRIM FONU'NA AİT PERFORMANS SUNUŞ RAPORU

C. DİPNOTLAR (Devamı)

- 7) Emeklilik yatırım fonlarının portföy işletmesinden doğan kazançları kurumlar vergisi ve stopajdan muaftır. Ayrıca 31 Aralık 2004 tarihli 5281 sayılı Kanun'la Gelir Vergisi Kanunu'na eklenen Geçici 67. madde çerçevesinde, emeklilik yatırım fonlarının taraf olduğu yatırım işlemlerinden elde edilen kazançlar üzerinden de tevkifat yapılmaz.
- 8) Yönetim ücretleri, vergi saklama ücretleri ve diğer faaliyet giderlerinin ortalama fon portföy değerine oranı Dipnot 5'te açıklanmıştır. Dönemin faaliyet giderlerinin dağılımı ise aşağıdaki gibidir:

Gider Türü (*)	Tutarı	Gider Toplamı / Günlük Ortalama Fon Toplam Değeri
Yönetim Ücreti	1.033.784,74	0,85%
Komisyon ve Diğer İşlem Ücretleri	5.195,11	0,00%
Saklama Ücreti	11.824,73	0,01%
Kurul Ücretleri	15567,27	0,01%
Denetim Ücretleri	3.035,07	0,00%
Esas Faaliyetlerden Diğer Giderler(**)	1.078.811,97	0,89%
Toplam Giderler	2.148.218,89	1,77%

(*) 13 Mart 2013 tarih ve 28586 sayılı Resmi Gazete'de yayımlanarak yürürlüğe giren "Emeklilik Yatırım Fonlarının Kuruluş ve Faaliyetlerine İlişkin Esaslar Hakkında Yönetmelik"

(**) Bireysel Emeklilik Sistemi, Otomatik Katılım Uygulama Esasları Hakkında Sektör Duyurusu (2016/30) na istinaden Yönetim ücretinin 1.071.221,19 TL'lik kısmı ek FİGK olarak fon hesabından ödenmiştir.

D. İLAVE BİLGİ ve AÇIKLAMALAR

- 1) 2019 yılında, Fon'un Bilgi Rasyosu % (0,17) olarak gerçekleşmiştir. Bilgi Rasyosu, riske göre düzeltilmiş getiri ölçümünde kullanılır. Performans Ölçütü (Benchmark) getirisi üzerindeki portföy getirisinin, portföyün volatilesine (oynaklığına) oranı olarak hesaplanır. Portföy yöneticisinin performans ölçütü üzerinde sağladığı getiriyi ölçer. Bilgi rasyosunun aynı zamanda portföy yöneticisinin tutarlılık/istikrar derecesini de gösterdiği kabul edilir. Pozitif ve yüksek Bilgi Rasyosu iyi kabul edilir.
- 2) Fon otomatik katılım planları dahilinde sisteme dahil olacak katılımcılara sunulmak üzere 05.01.2018 tarihinde halka arz edilmiştir.

.....