

**KATILIM EMEKLİLİK VE HAYAT A.Ş.**  
**AGRESİF KATILIM DEĞİŞKEN (DÖVİZ)**  
**EMEKLİLİK YATIRIM FONU**  
**ALTI AYLIK RAPOR**

Bu rapor Katılım Emeklilik ve Hayat A.Ş. Agresif Katılım Değişken Döviz Emeklilik Yatırım Fonu'nun 01.01.2020 – 30.06.2020 dönemine ilişkin gelişmelerin, Fon Kurulu tarafından hazırlanan faaliyet raporunun, ilgili dönemin son iş günü itibariyle fon portföy değeri ve net varlık değeri tablolarının Katılımcılara sunulması amacıyla düzenlenmiştir.

**BÖLÜM A: 01.01.2020 – 30.06.2020 DÖNEMİNİN DEĞERLENDİRİLMESİ**

2020 yılı öyle bir yıl oldu ki şüphesiz uzun yıllar hafızalarda sağlam bir şekilde yerini koruyacaktır. Ekonomik aktivitelere, finansal gelişmelerden çok politik ve askeri gerginlikler ile felaketlerin yön verdiğini gözlemledik.

2019 yıl sonunda Wuhan'da Başlayan Covid 19 salgını ile gözler Çin'e odaklanmışken beklenmedik şekilde salgın sınırları aşmış; tüm kıtalarda 10 milyonun üzerinde vaka, 500 bin üzerinde ölümlerle insanlığın birinci gündemine oturmuştu. Görünen o ki yılın ikinci yarısında da aşı bulunana dek etkilerini göstermeye devam edecek.

2020 yılına tam yeni girmişken İran'lı Genaral Kasım Süleymani'nin Amerikan saldırısı ile öldürülmesi, aylar süren Avusturalya yangınları, Elazığ ve Bingöl depremleri, Van da çığ düşmesi, İdlib' de askerimize yapılan hain saldırı, Dünya Borsalarında satış ivmesi ve petrol fiyatlarının çakılması, George Floyd protestolarının ABD ve Avrupa'daki etkileri ile Hindistan'ın Çin ve Pakistan ile sınır anlaşmazlıkları nedeniyle nerdeyse sıcak çatışmanın eşiğine gelmesi durumun ciddiyetini anlatmaya yetecektir.

Ancak şüphe yok ki ekonomiler üzerindeki en yıkıcı etki Covid 19 salgını oldu. Ülkeler sınırlarını kapatırken üreticiler üretime ara verdi. Bu da dünya ticaretinde daralma ile milyonlarca işsiz ordu, binlerce batık şirket anlamına geliyordu. Fakat ABD bir nebze olsun kendi ekonomisini canlandırmak için başta 2 daha sonra 3 trilyon dolarlık bir ekonomi paketi ile duruma el atmışken Almanya, Çin, Kanada, Japonya trilyonlarca doları bulan paketlerle ekonomilerini kurtarma hamlelerini ardı ardına yapmaya devam ettiler. Türkiye ise ilk açıklanan 19 maddelik Covid 19 ekonomik tedbir paketi ile 100 milyar TL lik bir hamle yapmıştı.

Tüm bu gelişmeler 2020 ilk çeyrekte ülkelerin büyüme rakamlarına da yansımış oldu. Türkiye ve Hindistan harici 18 G20 ülkesinin ekonomileri küçüldü. Çin'de %9.8, Fransa ve İtalya'da %5.3, Almanya'da %2.2, Kanada'da %2.1, İngiltere'de %2 ve ABD'de çeyrek bazda %1.3'lük küçülmeler yaşandı. G20 ülkeleri ortalamada ise %3.4 küçülmüş oldu.

İç piyasalara baktığımızda; BİST 124 bin seviyelerinden 81 bin seviyelerine inmiş, sonra hızlı bir toparlanma ile tekrar 120 bin seviyelerine geri gelmiştir. Kur tarafında USD/TL 5.93 seviyelerinden 7.26 seviyesine, EUR/TL ise 6.65 seviyelerinden 7.86 seviyelerine kadar tırmansa da Merkezin swap hamleleri ve dünya genelinde faizlerin düşüş eğilimi ile TL üzerindenki dışsal etkilerin azalması ilk yarının sonlarına doğru kurları stabil kılmayı başardı. Ons tarafına baktığımızda 1550\$'dan başlayan ons 1800\$'lara yaklaştı. Gram altın ise dönem içinde 394 liraya ulaşarak tüm zamanların rekoruna erişti. Faizde ise %12 den başladığımız yılda %8.25 e kadar faizin indiğini gördük. Enflasyon ise %11.84 den %12.62 seviyelerine geldi.

2020 yılının ilk 6 ayı zor geçmekle beraber önümüzdeki dönemin odak noktası pandemi için aşının bulunması, ABD seçimleri, Çin-ABD gerginliği ile Türkiye tarafında Libya, Suriye ve Irak'taki mevcut pozisyonlarımız, Doğu Akdeniz deki petrol sondajı gündemi meşgul edecekken, pandemi sürecinde çalışmayan işletmelerin ekonomiyeye olan

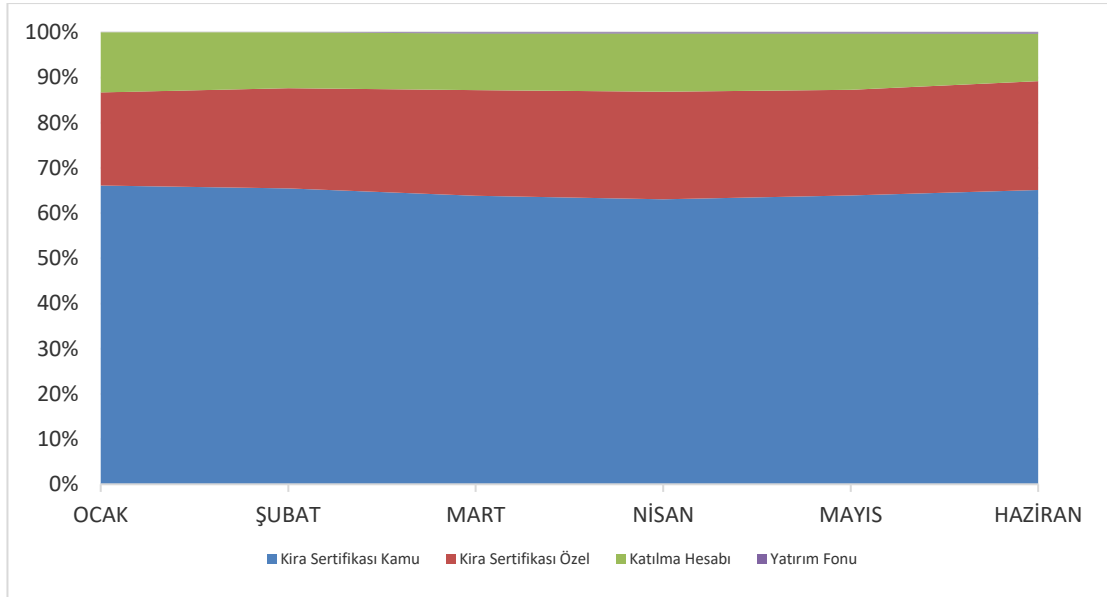
etkileri önümüzdeki dönemde daha ölçülebilir ve gözlemlenir olacağından enflasyon, işsizlik ve faiz verileri önemini arttıracaktır.

2020 yılı yatırım araçlarının getirileri şöyle gerçekleşmiştir.  
Dönem: 01.01.2020 – 30.06.2020

<b>KYD Kamu Eurobond USD TL Endeksi</b>	<b>13,75%</b>
<b>KYD Kira Sertifikası Kamu</b>	<b>7,03%</b>
<b>KYD Kira Sertifikası Özel</b>	<b>4,94%</b>
<b>Katılım 50 Endeksi</b>	<b>20,14%</b>
<b>Katılım 50 Getiri Endeksi</b>	<b>21,54%</b>
<b>KYD Kar Payı TL</b>	<b>4,35%</b>
<b>KYD Kar Payı USD</b>	<b>0,63%</b>
<b>KYD ALTIN A.O</b>	<b>33,94%</b>
<b>Ziraat Portföy Katılım Getiri Endeksi</b>	<b>26,42%</b>
<b>Enflasyon</b>	<b>5,75%</b>
<b>Katılım Katkı Fon</b>	<b>11,34%</b>
<b>Katılım Standart Fon</b>	<b>12,25%</b>
<b>Altın Katılım Fon</b>	<b>33,67%</b>
<b>Dengeli Katılım Değişken Fon</b>	<b>21,47%</b>
<b>Katılım Hisse Senedi Fon</b>	<b>36,75%</b>
<b>Katılım Değişken Grup Fon</b>	<b>19,62%</b>
<b>Agresif Katılım Değişken (Döviz) Fon</b>	<b>14,01%</b>
<b>Başlangıç Katılım Fon</b>	<b>4,55%</b>
<b>OKS Atak Katılım Fon</b>	<b>19,67%</b>
<b>OKS Agresif Katılım Fon</b>	<b>45,44%</b>
<b>OKS Katılım Standart Fon</b>	<b>8,22%</b>
<b>Kamu Kira Sertifikaları Fon</b>	<b>6,10%</b>
<b>Emlak Katılım Katılım Değişken EYF</b>	<b>14,29%</b>

*BİST KYD: Borsa İstanbul tarafından hesaplanan getiri endeksleri.*

01.01.2020 – 30.06.2020 döneminde fon portföyünün ortalama dağılımı aşağıdaki gibi gerçekleşmiştir.



Grafikteki veriler günlük raporların basit ortalaması olarak hesaplanmıştır.

Ağırlıklı olarak döviz bazlı kamu ihraçlı kira sertifikasına ve ağırlığı döviz bazlı özel sektör kira sertifikasına yatırım yapılmıştır.

## BÖLÜM B: FON KURULU FAALİYET RAPORU, FON PORTFÖY DEĞERİ-NET VARLIK DEĞERİ TABLOLARI VE FON PERFORMANSINA İLİŞKİN BİLGİLER

Fon kurulu faaliyet raporu, ilgili dönemin son iş günü itibariyle fon portföy değeri ve net varlık değeri tabloları ile Fon performans sunum raporu ekte yer almaktadır.

## BÖLÜM C: FON HARCAMALARI İLE İLGİLİ BİLGİLER

**a) Fon İşletim Ücreti:** Her ay başında Kurucu'ya ödenmek üzere fon net varlık değeri üzerinden günlük olarak Yüzbinde 6,20 (Yıllık bileşik %2,25) fon işletim gideri kesintisi tahakkuk ettirilmektedir.

**b) Aracılık Komisyonları:** Fon yatırım işlemlerinin yapılmasına aracılık eden aracı kuruluşlar olan Kuveyttürk, Oyak Yatırım Menkul Değerler A.Ş ile yapılmış olan sözleşmeler çerçevesinde fon portföyü için yapılan işlemlere, işlem bedeli üzerinden, BSMV dahil aşağıdaki oranlarda komisyon ödenmektedir.

İşlem Türü	Aracı Kuruluş	Komisyon Oranı (İşlem Tutarı Üzerinden)
Katılım Endeksi Hisse Senetleri	Oyak Men Değ. A.Ş	onbinde 1+ %5 BSMV
Kamu Kira Sertifikası	Oyak Men Değ. A.Ş	yüzbinde 2,5+ %5 BSMV
Özel Sektör Kira Sertifikası	Oyak Men Değ. A.Ş	yüzbinde 2,5+ %5 BSMV
Borsa Yatırım Fonu	Oyak Men Değ. A.Ş	onbinde 1+ %5 BSMV

**c) Diğer Fon Giderleri:** Aşağıda 01.01.2020 – 30.06.2020 döneminde fondan yapılan harcamaların toplam tutarının, günlük ortalama fon toplam değerine oranı yer almaktadır.

<b>Gider Türü</b>	<b>Tutarı</b>	<b>Gider Toplamı / Günlük Ortalama Fon Toplam Değeri</b>
Yönetim Ücreti	1.564.842,63	1,12%
Komisyon ve Diğer İşlem Ücretleri	2.636,29	0,00%
Saklama Ücreti	19.284,98	0,01%
Kurul Ücretleri	8.662,58	0,01%
Denetim Ücretleri	1.607,59	0,00%
Esas Faaliyetlerden Diğer Giderler	62.140,10	0,04%
<b>Toplam Giderler</b>	<b>1.659.174,17</b>	<b>1,18%</b>

**KATILIM EMEKLİLİK VE HAYAT A.Ş.AGRESİF KATILIM DEĞİŞKEN DÖVİZ EMEKLİLİK YATIRIM FONU**

**Fatih Bozkurt**  
**Fon Kurulu Üyesi**

**İsmail Aydemir**  
**Fon Kurulu Üyesi**

**EKLER:**

1. Fon kurulu faaliyet raporu
2. 30.06.2020 itibariyle fon portföy değeri ve net varlık değeri tabloları
3. Fon Performans Sunum Raporu