

**KATILIM EMEKLİLİK VE HAYAT A.Ş.
AGRESİF KATILIM DEĞİŞKEN (DÖVİZ)
EMEKLİLİK YATIRIM FONU**

**1 OCAK - 30 HAZİRAN 2018 DÖNEMİNE AİT
PERFORMANS SUNUŞ RAPORU VE
YATIRIM PERFORMANSI KONUSUNDA KAMUYA
AÇIKLANAN BİLGİLERE İLİŞKİN RAPOR**



**KATILIM EMEKLİLİK VE HAYAT A.Ş.
AGRESİF KATILIM DEĞİŞKEN (DÖVİZ) EMEKLİLİK YATIRIM FONU**

**YATIRIM PERFORMANSI KONUSUNDA
KAMUYA AÇIKLANAN BİLGİLERE İLİŞKİN RAPOR**

Katılım Emeklilik ve Hayat A.Ş. Agresif Katılım Değişken (Döviz) Emeklilik Yatırım Fonu'nun ("Fon") 1 Ocak - 30 Haziran 2018 dönemine ait ekteki performans sunuş raporunu Sermaye Piyasası Kurulu'nun VII-128.5 sayılı Bireysel Portföylerin ve Kolektif Yatırım Kuruluşlarının Performans Sunumuna, Performansa Dayalı Ücretlendirilmesine ve Kolektif Yatırım Kuruluşlarını Notlandırma ve Sıralama Faaliyetlerine İlişkin Esaslar Hakkında Tebliğ'inde ("Tebliğ") yer alan performans sunuş standartlarına ilişkin düzenlemeleri çerçevesinde incelemiş bulunuyoruz.

İncelememiz sadece yukarıda belirtilen döneme ait performans sunuşunu kapsamaktadır. Bunun dışında kalan dönemler için inceleme yapılmamış ve görüş oluşturulmamıştır.

İncelememiz sonucunda Fon'un 1 Ocak - 30 Haziran 2018 dönemine ait performans sunuş raporunun Tebliğ'de belirtilen performans sunuş standartlarına ilişkin düzenlemelere uygun hazırlanmadığı kanaatine varmamıza sebep olacak herhangi bir tespitimiz bulunmamaktadır.

Diğer Husus

1 Ocak - 30 Haziran 2018 dönemine ait performans sunuş raporunda sunulan ve performans bilgisi hesaplamalarına dayanak teşkil eden finansal bilgiler Türkiye Bağımsız Denetim Standartları'na ("BDS") uygun olarak tam veya sınırlı kapsamlı bağımsız denetime tabi tutulmamıştır.

PwC Bağımsız Denetim ve
Serbest Muhasebeci Mali Müşavirlik A.Ş.



Talar Gül, SMMM
Sorumlu Denetçi

İstanbul, 27 Temmuz 2018

KATILIM EMEKLİLİK VE HAYAT A.Ş.
AGRESİF KATILIM DEĞİŞKEN (DÖVİZ) EMEKLİLİK YATIRIM FONU

1 OCAK - 30 HAZİRAN 2018 HESAP DÖNEMİNE AİT
PERFORMANS SUNUŞ RAPORU

(Tüm tutarlar, aksi belirtilmedikçe Türk Lirası ("TL") cinsinden ifade edilmiştir.)

A. TANITICI BİLGİLER

PORTFÖYE BAKIŞ		YATIRIM VE YÖNETİME İLİŞKİN BİLGİLER	
Halka arz tarihi: 18 Ocak 2016 30 Haziran 2018 tarihi itibarıyla		Fon'un Yatırım Amacı	Portföy Yöneticileri
Fon Toplam Değeri	46.245.192,29 TL	Türkiye'de veya yurt dışında Kamu veya Özel sektör tarafından ihraç edilen ABD Doları cinsi ve Euro cinsi kira sertifikalarından (sukuk) elde edilen düzenli kira gelirlerinden faydalanarak orta-uzun vadede döviz cinsinden istikrarlı getiri performansı sağlanması hedeflenmektedir. Fon, Alternatif İkinci Esnek Emeklilik Yatırım Fonu olup, portföyünde katılım bankacılığı esaslarına uygun olan ABD Doları ve Euro bazında farklı yatırım araçlarına yer verilerek yatırım araçlarının çeşitlendirilmesi ile uzun vadede ABD Doları ve Euro bazında düzenli ve istikrarlı getiri elde etmeyi hedeflemektedir.	Serdar Necdet Vatansever Maruf Ceylan Buğra Bilgi
Birim Pay Değeri	0,015454		
Yatırımcı Sayısı	39.215		
Tedavül Oranı (%)	0,30		
Portföy Dağılımı		Yatırım Stratejisi	
- Devlet Kira Sertifikaları	% 60,71	Fon, Alternatif İkinci Esnek (Döviz) Emeklilik Yatırım Fonu olup, fon portföyünün en az %80'i devamlı olarak döviz cinsinden ihraç edilen para ve sermaye piyasası araçlarına yatırılmakta olup, ağırlıklı olarak dolar cinsinden ihraç edilmiş para ve sermaye piyasası araçlarına yatırım yapılması planlanmaktadır. Bu kapsamda, fon portföyünde Türkiye'de veya yurt dışında Kamu veya Özel sektör tarafından ihraç edilen ABD Doları cinsi ve Euro cinsi kira sertifikalarının (sukuk) yanı sıra, katılım bankacılığı esaslarına uygun ortaklık paylarına, katılım bankalarında açılacak (kar ve zarara) katılım hesaplarına ve (3) nolu varlık tablosunda belirtilen diğer faizsiz para ve sermaye piyasası araçlarına yer verilerek yatırım araçlarının çeşitlendirilmesi ile uzun vadede ABD Doları ve Euro bazında düzenli ve istikrarlı getiri elde etmeyi hedeflenmektedir. Söz konusu varlık türlerinin fon portföyü içerisindeki dağılımı ise beklenen getiri ve risk analizleri doğrultusunda belirlenir.	
- Özel Sektör Kira Sertifikaları	% 33,70		
- Katılma Hesabı	% 5,59		
		Yatırım Riskleri	
		Fon portföyünde yer alabilen döviz cinsi özel sektör ve kamu tarafından ihraç edilen kira sertifikası (sukuk), katılım bankalarında açılan döviz cinsi katılma hesapları dolayısıyla kredi riski ve likidite riski taşımaktadır. Kredi riski, sukuk ihraç ederek fonlama yaratan uluslararası özel sektör kuruluşunun ve de nezdinde katılım hesabı açılmış olan özel sektör katılım bankasının doğrudan kredi riskidir. Likidite riski, yatırım yapılmış olan sukuk ve katılım hesaplarının vadeden önce likide edilmesiesnasında oluşabilecek kayıpları ifade etmektedir. Buna ek olarak Fon, portföyünde ortaklık payı bulunan şirketlerin faaliyet gösterdikleri sektörlerle bağlı riskler, bu şirketlerin üretim ve ticaret ilişkisi içinde buldukları ülkelerin politik ve ekonomik koşullarına bağlı riskler ve de şirketlerin halka açıklık oranı ile sermaye büyüğüne bağlı olarak likidite riskleri taşımaktadır. Fon yönetiminde risklerden korunmak amacıyla farklı varlık sınıflarından yatırımlar dengelenmek suretiyle riskler dağıtılmakta, ortaklık payı yatırımı yapılan şirketler ve sektörler analiz edilmekte, risklerin dağıtılması amacıyla aralarında çeşitlendirilme yapılmakta, ortaklık payı ağırlığı piyasa koşulları doğrultusunda değiştirilmektedir.	

KATILIM EMEKLİLİK VE HAYAT A.Ş.
AGRESİF KATILIM DEĞİŞKEN (DÖVİZ) EMEKLİLİK YATIRIM FONU

1 OCAK - 30 HAZİRAN 2018 HESAP DÖNEMİNE AİT
PERFORMANS SUNUŞ RAPORU

(Tüm tutarlar, aksi belirtilmedikçe Türk Lirası ("TL") cinsinden ifade edilmiştir.)

B. PERFORMANS BİLGİSİ

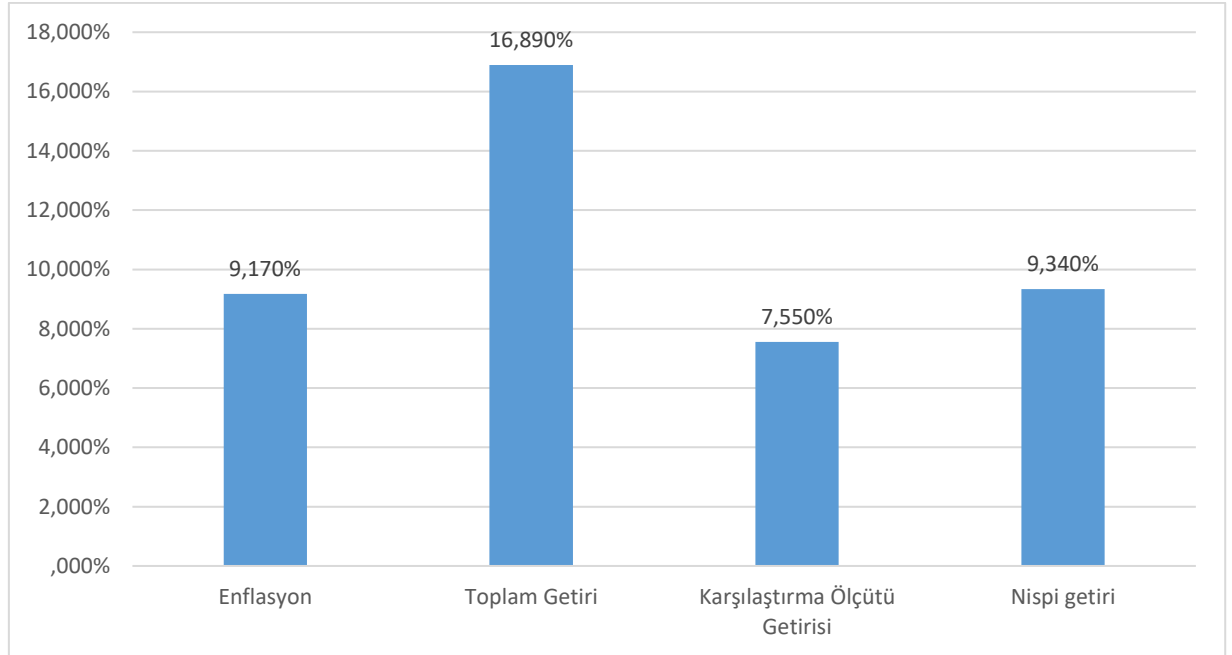
YILLAR	Toplam Getiri (%)	Karşılaştırma Ölçütünün Getirisi/Eşik Değer (*****)(%)	Enflasyon Oranı (**)	Fon Portföyünün Getirisinin Zaman İçinde Standart Sapması (*****)(%)	Bilgi Rasyosu	Sunuma Dahil Dönem Sonu Portföy veya Portföy Grubunun Fon Toplam Değeri
1.Yıl(*)	13,42	1,36	8,53	0,50	9,88	14.691.835,99 TL
2.Yıl	12,45	13,29	11,92	0,59	-0,21	30.858.565,13 TL
3. Yıl(***)	16,89	7,55	9,17	0,93	7,57	46.245.192,29 TL

(*) 18 Ocak - 31 Aralık 2016 dönemine aittir.

(**) İlgili döneme ait birikimli TÜFE endeksine göre hesaplanmıştır.

(***) 01 Ocak – 30 Haziran 2018 dönemine aittir. Eşik değeri getirisinin gecelik Türk Lirası referans faiz oranının (O/N TRLIBOR)performans dönemine gelen bileşik getirisinden düşük olması durumunda, O/N TRLIBOR'un bileşik getirisi kullanılmaktadır. Fon için eşik değer olarak belirlenen BİST-KYD 1 aylık Kar Payı USD Endeksi * %100 'ün performans dönemine denk gelen getirisi %1,04 iken O/N TRLIBOR'un bileşik getirisi %7,55 olduğundan Fon'un eşik değer getirisi olarak O/N TRLIBOR'un getirisine yer verilmiştir.

(****) Fonun Eşik Değerinin Standart Sapması 1 Ocak – 30 Haziran 2018 % 1,01'dir.



GEÇMİŞ GETİRİLER GELECEK DÖNEM PERFORMANSI İÇİN BİR GÖSTERGE SAYILMAZ.

KATILIM EMEKLİLİK VE HAYAT A.Ş.
AGRESİF KATILIM DEĞİŞKEN (DÖVİZ) EMEKLİLİK YATIRIM FONU

1 OCAK - 30 HAZİRAN 2018 HESAP DÖNEMİNE AİT
PERFORMANS SUNUŞ RAPORU

(Tüm tutarlar, aksi belirtilmedikçe Türk Lirası ("TL") cinsinden ifade edilmiştir.)

C. DİPNOTLAR

- 1) Portföyün nispi getiri oranı; performans dönemi sonu itibarı ile hesaplanan portföyün vergi öncesi getiri oranından karşılaştırma ölçütünün getiri oranının veya eşik değerin çıkarılması sonucu bulunacak pozitif yada negatif yüzdesel değerdir.

$$\text{Nispi Getiri} = [\text{Getiri} - \text{Eşik Değer Getirisi}]$$

Yukarıdaki tanımlamalar baz alınarak yapılan hesaplamalar sonunca, 18 Ocak - 30 Haziran 2018 döneminde aşağıdaki getiri oranları oluşmuştur:

Fon'un Getirisi:	16,89%
Eşik Değer Getirisi:	7,55%
Nispi Getiri:	9,34%

İlgili getiri oranı hesaplamasında kullanılan finansal veriler SPK'nın 30 Aralık 2013 tarih ve 28867 (mükerrer) sayılı Resmi Gazete'de yayımlanan Seri II-14.2 No'lu "Yatırım Fonlarının Finansal Raporlama Esaslarına İlişkin Tebliğ"inin 9. maddesinde belirtilen portföy değerlendirme ilkeleri esas alınarak hazırlanmıştır.

- 2) Fon portföy yönetim şirketi Qinvest Portföy Yönetimi A.Ş. olup Qinvest LLC'nin % 100 oranında payı bulunmaktadır. Bereket Emeklilik ve Hayat A.Ş.'ye ait 5 adet, Katılım Emeklilik ve Hayat A.Ş.'ye ait 6 adet, Fiba Emeklilik ve Hayat A.Ş.'ye ait 1 adet, NN Hayat ve Emeklilik A.Ş.'ye ait 6 adet emeklilik ve QInvest Portföy Yönetimi'ne ait 9 adet yatırım fonunun yönetimini gerçekleştirmektedir. Yönetilen toplam portföy büyüklüğü 1,095,232,444.71 TL'dir.
- 3) Fon portföyünün yatırım amacı, stratejisi ve yatırım riskleri "A. Tanıtıcı Bilgiler" bölümünde belirtilmiştir.
- 4) Fon 1 Ocak – 30 Haziran 2018 döneminde net % 16,89 getiri sağlamıştır. Aynı dönemde Fon'un brüt getirisi aşağıdaki gibidir:

KES 1 Ocak 2018 – 30 Haziran 2018 Döneminde Brüt Fon Getirisi	
Fon Net Basit Getirisi (Dönem Sonu Birim Fiyat-Dönem Başı Birim Fiyat/Dönem Başı Birim Fiyat)	16,89%
Gerçekleşen Fon Toplam Giderleri Oranı(*)	1,18%
Azami Toplam Gider Oranı(***)	1,14%
Kurucu Tarafından Karşılanan Giderlerin Oranı(**)	0,02%
Net Gider Oranı (Gerçekleşen Fon Toplam Gider Oranı – Dönem İçinde Kurucu Tarafından Karşılanan Fon Giderlerinin Toplamının Oranı)	1,14%
Brüt Getiri	18,03%

(*) Kurucu tarafından karşılananlar da dahil tüm fon giderlerinin ortalama net varlık değerine oranını ifade etmektedir.

(**) "Azami Yıllık Toplam Gider Oranı"nın aşılması nedeniyle, Kurucu tarafından dönem sonunu takip eden 5 iş günü içinde Fon'a iade edilen giderlerin, ortalama fon net varlık değerine oranını ifade etmektedir.

(***) Yarı dönem olduğundan dolayı yıllık FGTK'nın yarısı alınmıştır.

KATILIM EMEKLİLİK VE HAYAT A.Ş.
AGRESİF KATILIM DEĞİŞKEN (DÖVİZ) EMEKLİLİK YATIRIM FONU

1 OCAK - 30 HAZİRAN 2018 HESAP DÖNEMİNE AİT
PERFORMANS SUNUŞ RAPORU

(Tüm tutarlar, aksi belirtilmedikçe Türk Lirası ("TL") cinsinden ifade edilmiştir.)

C. DİPNOTLAR (Devamı)

- 5) 1 Ocak - 30 Haziran 2018 dönemine ait yönetim ücretleri, vergi, saklama ücretleri ve diğer faaliyet giderlerinin günlük brüt varlık değerine oranının ağırlıklı ortalaması aşağıdaki gibidir:

Toplam Giderler(TL)	443.053,37
Ortalama Fon Portföy Değeri (TL)	37.427.393,52
Toplam Giderler / Ortalama Portföy Değeri	1,18%

- 6) 1 Ocak - 30 Haziran 2018 performans sunum dönemi içinde yatırım stratejisinde ya da karşılaştırma ölçütünde herhangi bir değişiklik yapılmamıştır. Fon'un karşılaştırma ölçütü 1 Ocak – 30 Haziran 2018 döneminde aşağıdaki gibi hesaplanmıştır: Eşik değer.

BİST-KYD 1 aylık Kar Payı USD Endeksi * %100 eşik değer olarak belirlenmiştir.

- 7) Emeklilik yatırım fonlarının portföy işletmesinden doğan kazançları kurumlar vergisi ve stopajdan muaftır. Ayrıca 31 Aralık 2004 tarihli 5281 sayılı Kanun'la Gelir Vergisi Kanunu'na eklenen Geçici 67. madde çerçevesinde, emeklilik yatırım fonlarının taraf olduğu yatırım işlemlerinden elde edilen kazançlar üzerinden de tevkifat yapılmaz.

- 8) Yönetim ücretleri, vergi saklama ücretleri ve diğer faaliyet giderlerinin ortalama fon portföy değerine oranı Dipnot 5'te açıklanmıştır. Dönemin faaliyet giderlerinin dağılımı ise aşağıdaki gibidir:

Yönetmelik (*) Madde-19 Uyarınca Yapılan Faaliyet Giderleri	1 Ocak – 30 Haziran 2018
Yönetim Ücreti	428.418,71
Komisyon ve Diğer İşlem Ücretleri	1.099,34
Saklama Ücreti	6.981,93
Kurul Ücretleri	2.526,86
Denetim Ücretleri	518,24
Esas Faaliyetlerden Diğer Giderler	3.508,29
Toplam Giderler	443.053,37

- (*) 13 Mart 2013 tarih ve 28586 sayılı Resmi Gazete'de yayımlanarak yürürlüğe giren "Emeklilik Yatırım Fonlarının Kuruluş ve Faaliyetlerine İlişkin Esaslar Hakkında Yönetmelik"

KATILIM EMEKLİLİK VE HAYAT A.Ş.
AGRESİF KATILIM DEĞİŞKEN (DÖVİZ) EMEKLİLİK YATIRIM FONU

1 OCAK - 30 HAZİRAN 2018 HESAP DÖNEMİNE AİT
PERFORMANS SUNUŞ RAPORU

(Tüm tutarlar, aksi belirtilmedikçe Türk Lirası ("TL") cinsinden ifade edilmiştir.)

D. İLAVE BİLGİ ve AÇIKLAMALAR

- 1) 2018 yılında Fon'un Bilgi Rasyosu %7,57 olarak gerçekleşmiştir. Bilgi Rasyosu, riske göre düzeltilmiş getiri ölçümünde kullanılır. Performans Ölçütü (Benchmark) getirisi üzerindeki portföy getirisinin, portföyün volatilitesine (oynaklığına) oranı olarak hesaplanır. Portföy yöneticisinin performans ölçütü üzerinde sağladığı getiriyi ölçer. Bilgi rasyosunun aynı zamanda portföy yöneticisinin tutarlılık/istikrar derecesini de gösterdiği kabul edilir. Pozitif ve yüksek Bilgi Rasyosu iyi kabul edilir.
- 2) Fon 2018 yılının ilk yarısında döviz cinsi kamu ihraçlı kira sertifikalarına ve döviz cinsi özel sektör kira sertifikalarına yatırım yapan fonun performansı %16,89 oranında pozitif performans göstermiştir.

.....