

Tanıtım Formu

Bu form, bu Fon ile ilgili temel bilgileri ve Fon'a yatırım yapmaktan kaynaklanan riskleri içerecek şekilde sermaye piyasası mevzuatı uyarınca hazırlanmıştır. Bu form, bir satış ya da pazarlama dokümanı değildir. Fon hakkındaki temel bilgileri edinmek ve fona ilişkin temel riskleri anlayabilmek için Fon'a yatırım yapmaya karar vermeden önce bu formu okumanız tavsiye edilir.

Katılım Emeklilik ve Hayat A.Ş. Katılım Hisse Senedi Emeklilik Yatırım Fonu

ISIN KODU: TRYKATE00065

Kayda Alma Tarihi: 03.07.2014

Fon Hakkında

Fon'un adı: Katılım Hisse Senedi Fonu

Bu fon, hisse senedi fonudur ve bu formda belirlenen risk profilindeki katılımcılara yöneliktir. Fon portföyü Q Invest Portföy Yönetimi A.Ş. ('QPY') tarafından yönetilmektedir. QPY, QInvest LLC Grubu'na dahildir.

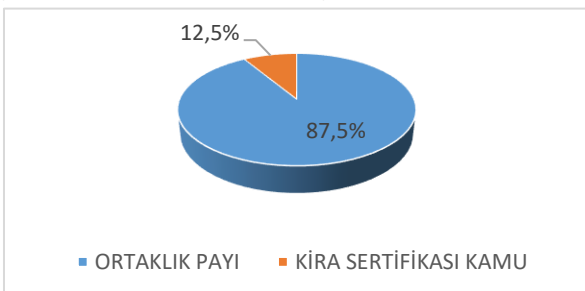
Yatırım Amacı ve Politikası

- Fonun amacı, farklı sektörlerde faaliyet gösteren ortaklık paylarına yer verilerek, bu sektörlerdeki büyüme potansiyelinden ve temettü gelirlerinden faydalanmak suretiyle, yatırımcılarına orta ve uzun vadede tatminkar bir getiri kazandırılması hedeflenmektedir.
- Fon portföyünde en az %80 oranında izahname ekinde belirtilen danışma kurulundan icazeti alınmış olanlar ile BIST tarafından hesaplanan katılım endekslerindeki Türk ortaklık payları bulunacaktır.
- Ayrıca Fon portföyünde %20 ağırlığını geçmemek koşuluyla, Türk Lirası cinsinden katılım bankalarında açılan (kar ve zarara) katılım hesaplarına, Türkiye'de ihraç edilen kira sertifikalarına ve altın ve diğer kıymetli madenlere dayalı sermaye piyasası araçlarına, girişim sermayesi yatırım ortaklıkları tarafından ihraç edilen para ve sermaye piyasası araçlarına ve girişim sermayesi yatırım fonu katılma paylarına, menkul kıymet yatırım fonu ve borsa yatırım fonu katılma paylarına, vaad sözleşmelerine yer verilebilir.
- Fonun karşılaştırma ölçütü; Ziraat Portföy Katılım Getiri Endeksi * %90 + BIST KYD 1 Aylık Kar Payı Endeksi TL* % 5+ BIST KYD Kamu Kira Sertifikaları Endeksi * %5'dir.

Portföy Dağılımı

Portföy dağılımı aşağıdaki gibidir.

(22.05.2017 tarihi itibari ile)



Alım Satım ve Vergileme Esasları

- Fon payları günlük olarak alınıp satılır.
- Teşvik ve vergilendirmeye ilişkin detaylı bilgi fon izahnamesinde yer almaktadır.

Fon Payı Alımları Gerçekleşme Esasları

| BIST Borçlanma Araçları Piyasası'nın açık olduğu günlerde saat 11:00'den önce intikal eden talimatlar | BIST Borçlanma Araçları Piyasası'nın açık olduğu günlerde saat 11:00'den sonra veya tatil günlerinde intikal eden talimatlar |
|---|---|
| Talimatın verilmesini takip eden ilk hesaplamada bulunan pay fiyatından ertesi gün yerine getirilir (T+1) | Talimatın verilmesini takip eden ilk fiyat hesaplanmasından sonra verilmiş olarak kabul edilir ve izleyen hesaplamada bulunan pay fiyatından müteakip iş günü yerine getirilir. (T+2) |

Fon Payı Satımları Gerçekleşme Esasları

| BIST Borçlanma Araçları Piyasası'nın açık olduğu günlerde saat 11:00'den önce intikal eden talimatlar | BIST Borçlanma Araçları Piyasası'nın açık olduğu günlerde saat 11:00'den sonra veya tatil günlerinde intikal eden talimatlar |
|--|--|
| Talimatın verilmesini takip eden ilk hesaplamada bulunan pay fiyatından, talimatın verilmesini takip eden ikinci iş gününde yerine getirilir (T+2) | Talimatın verilmesini takip eden ilk fiyat hesaplanmasından sonra verilmiş olarak kabul edilir ve izleyen hesaplamada bulunan pay fiyatından takip eden üçüncü iş günü yerine getirilir. (T+3) |

Risk ve Getiri Profili

Düşük Risk

Potansiyel Düşük Getiri

Yüksek Risk

Potansiyel Yüksek Getiri

| 1 | 2 | 3 | 4 | 5 | 6 | 7 |
|---|---|---|---|---|---|---|
| | | | | | | |

- Belirtilen risk değeri Fon'un geçmiş performansına göre belirlenmiştir ve Fon'un gelecekteki risk profiline ilişkin güvenilir bir gösterge olmayabilir.
- Risk değeri zaman içinde değişebilir.
- En düşük risk değeri dahi, bu Fon'a yapılan yatırımın hiçbir risk taşımadığı anlamına gelmez.
- Fon'un belirtilen risk değerine sahip olma gerekçeleri: Fon portföyünün en az %80'i devamlı olarak faiz içermeyen Türk ortaklık paylarından oluşacağından dolayı yüksek riskli fon özelliği taşımaktadır.

- Risk değeri önemli riskleri kapsamakla birlikte; kredi riski, likidite riski, karşı taraf riski, ihraççı riski, operasyonel riskler ile piyasalardaki olağanüstü durumlardan kaynaklanabilecek riskleri içermez. Fonun maruz kalacağı temel risklere ilişkin açıklamalar aşağıda yer almaktadır.

Fon'un Maruz Kalacağı Temel Riskler

Piyasa Riski: Fonun performansının temel belirleyicisi ortaklık payı fiyatları değişimidir.

Likidite Riski: Likidite Riski: Fon portföyünde bulunan finansal varlıkların istenildiği anda piyasa fiyatından nakde dönüştürülememesi halinde ortaya çıkan zarar olasılığıdır.

Karşı Taraf Riski: Karşı tarafın sözleşmeden kaynaklanan yükümlülüklerini yerine getirmek istememesi ve/veya yerine getirememesi veya takas işlemlerinde ortaya çıkan aksaklıklar sonucunda ödemenin yapılamaması riskini ifade etmektedir.

Korelasyon Riski: Farklı finansal varlıkların piyasa koşulları altında belirli bir zaman dilimi içerisinde aynı anda değer kazanması ya da kaybetmesine paralel olarak, en az iki farklı finansal varlığın birbirleri ile olan pozitif veya negatif yönlü ilişkileri nedeniyle doğabilecek zarar ihtimalini ifade eder.

Yoğunlaşma Riski: Belli bir varlığa ve/veya vadeye yoğun yatırım yapılması sonucu fonun bu varlığın ve vadenin içerdiği risklere maruz kalmasıdır.

Ücret ve Gider Bilgileri

Aşağıdaki tabloda yer alan ücret, gider ve komisyonlar Fon'un getirisini doğrudan etkiler. Aşağıdaki Tablo'da yer alan tutarlar Fon'un toplam gider sınırı kapsamında bir hesap dönemi boyunca Fon'dan tahsil edilmektedir.

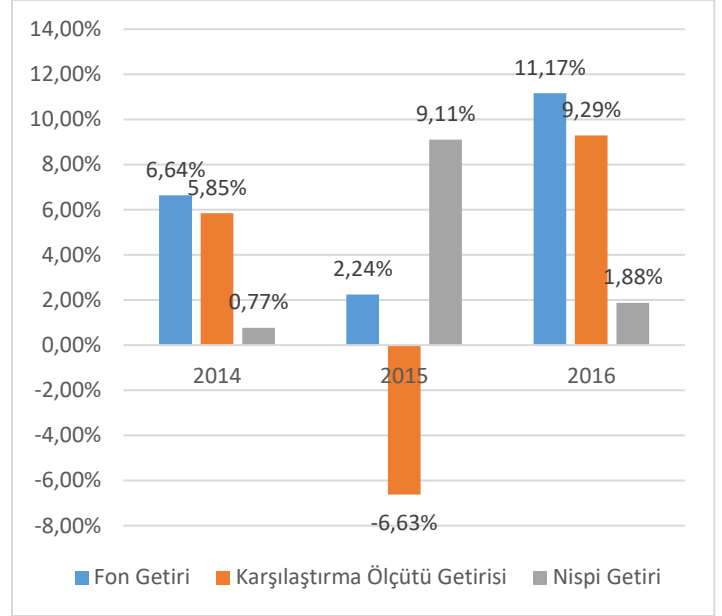
| Fon'dan karşılanan giderler | % |
|---|------|
| Yıllık azami fon toplam gider kesintisi oranı | 2,28 |
| Fon işletim gideri kesintisi (yıllık) | 2,26 |
| - Kurucu %92 | |
| - Yönetici %8 | |
| Saklama ücreti | 0,01 |

Diğer giderler

0,01

Fon'un Geçmiş Performansı

- Fon'un geçmiş performansı, gelecek dönem performansı için bir gösterge olamaz.
- Fon'un kuruluş tarih 04.06.2014'tür.
- Fon performansının hesaplamasında birim pay değeri esas alınmıştır.



- Fon paylarının satışına 16.07.2014 tarihinde başlanmıştır.

Önemli Bilgiler

Fonun saklayıcısı İstanbul Takas ve Saklama Bankası A.Ş. (Takasbank)'dır.

Fon hakkında daha fazla bilgiye, izahnameye, içtüzüğe, performans sunum raporuna, yıllık rapor ile finansal tablolara <http://www.kap.org.tr/> ve <https://www.katilimemeklilik.com.tr/> adresinden ulaşılabilir.

Fon izahnamesi 28/06/2017 yayımlanmış ve 20/06/2017 tarihinde ticaret siciline tescil ettirilmiştir.

Katılım Emeklilik ve Hayat A.Ş.'nin, bu formla ilgili sorumluluğu, formdaki yanıltıcı, yanlış ve izahname ile tutarlı olmayan bilgiler ile sınırlıdır.

Fon ve fon yöneticisi Q INVEST PYS, Türkiye'de yetkilendirilmiş olup, Sermaye Piyasası Kurulu'nun gözetimine ve denetimine tâbidir. Fon kurucusu Katılım Emeklilik ve Hayat A.Ş. T.C. Başbakanlık Hazine Müsteşarlığı'nın gözetimine ve denetimine tabidir.

Bu form, 20/05/2020 tarihi itibarıyla günceldir.