

**KATILIM EMEKLİLİK VE HAYAT A.Ş.
KATILIM HİSSE SENEDİ EMEKLİLİK YATIRIM FONU
(Eski Unvanıyla “KATILIM EMEKLİLİK VE HAYAT A.Ş.
BÜYÜME AMAÇLI ALTERNATİF HİSSE SENEDİ
EMEKLİLİK YATIRIM FONU”)**

**1 OCAK - 30 HAZİRAN 2017 DÖNEMİNE AİT
PERFORMANS SUNUŞ RAPORU VE
YATIRIM PERFORMANSI KONUSUNDA KAMUYA
AÇIKLANAN BİLGİLERE İLİŞKİN RAPOR**



**KATILIM EMEKLİLİK VE HAYAT A.Ş. KATILIM HİSSE SENEDİ
EMEKLİLİK YATIRIM FONU
(Eski Unvanıyla “KATILIM EMEKLİLİK VE HAYAT A.Ş. BÜYÜME AMAÇLI ALTERNATİF
HİSSE SENEDİ EMEKLİLİK YATIRIM FONU”)**

**YATIRIM PERFORMANSI KONUSUNDA
KAMUYA AÇIKLANAN BİLGİLERE İLİŞKİN RAPOR**

Katılım Emeklilik ve Hayat A.Ş. Katılım Hisse Senedi Emeklilik Yatırım Fonu'nun (Eski unvanıyla “Katılım Emeklilik ve Hayat A.Ş. Büyüme Amaçlı Alternatif Hisse Senedi Emeklilik Yatırım Fonu”) (“Fon”) 1 Ocak - 30 Haziran 2017 dönemine ait ekteki performans sunuş raporunu Sermaye Piyasası Kurulu'nun VII-128.5 sayılı Bireysel Portföylerin ve Kolektif Yatırım Kuruluşlarının Performans Sunumuna, Performansa Dayalı Ücretlendirilmesine ve Kolektif Yatırım Kuruluşlarını Notlandırma ve Sıralama Faaliyetlerine İlişkin Esaslar Hakkında Tebliğ’inde (“Tebliğ”) yer alan performans sunuş standartlarına ilişkin düzenlemeleri çerçevesinde incelemiş bulunuyoruz.

İncelememiz sadece yukarıda belirtilen döneme ait performans sunuşunu kapsamaktadır. Bunun dışında kalan dönemler için inceleme yapılmamış ve görüş oluşturulmamıştır.

İncelememiz sonucunda Fon'un 1 Ocak - 30 Haziran 2017 dönemine ait performans sunuş raporunun Tebliğ’de belirtilen performans sunuş standartlarına ilişkin düzenlemelere uygun hazırlanmadığı kanaatine varmamıza sebep olacak herhangi bir tespitimiz bulunmamaktadır.

Diğer Husus

1 Ocak - 30 Haziran 2017 dönemine ait performans sunuş raporunda sunulan ve performans bilgisi hesaplamalarına dayanak teşkil eden finansal bilgiler Türkiye Bağımsız Denetim Standartları'na (“BDS”) uygun olarak tam veya sınırlı kapsamlı bağımsız denetime tabi tutulmamıştır.

PwC Bağımsız Denetim ve
Serbest Muhasebeci Mali Müşavirlik A.Ş.

Talar Gül, SMMM
Sorumlu Denetçi



İstanbul, 28 Temmuz 2017

KATILIM EMEKLİLİK VE HAYAT A.Ş.
KATILIM HİSSE SENEDİ
EMEKLİLİK YATIRIM FONU'NA AİT PERFORMANS SUNUŞ RAPORU
(Eski Unvanıyla KATILIM EMEKLİLİK VE HAYAT A.Ş. BÜYÜME AMAÇLI
ALTERNATİF HİSSE SENEDİ EMEKLİLİK YATIRIM FONU)

1 OCAK - 30 HAZİRAN 2017 HESAP DÖNEMİNE AİT
PERFORMANS SUNUŞ RAPORU

(Tüm tutarlar, aksi belirtilmedikçe Türk Lirası ("TL") cinsinden ifade edilmiştir.)

A. TANITICI BİLGİLER

PORTFÖYE BAKIŞ		YATIRIM VE YÖNETİME İLİŞKİN BİLGİLER	
Halka arz tarihi: 16 Temmuz 2014			
30 Haziran 2017 tarihi itibarıyla			
Fon Toplam Değeri	61.374.614,14 TL	Fon'un Yatırım Amacı	Portföy Yöneticileri
Birim Pay Değeri	0,014984	Portföyünde katılım bankacılığı esaslarına uygun olan ve farklı sektörlerde faaliyet gösteren ortaklık paylarına yer verilerek, bu sektörlerdeki büyüme potansiyelinden ve temettü gelirlerinden faydalanmak suretiyle, yatırımcılarına orta ve uzun vadede tatminkar bir getiri kazandırılması hedeflenmektedir.	Serdar Necdet Vatansever Maruf Ceylan Buğra Bilgi
Yatırımcı Sayısı	54.501		
Tedavül Oranı (%)	0,41		
Portföy Dağılımı		Yatırım Stratejisi	
- Devlet Kira Sertifikaları	% 10,26	Fon Büyüme Amaçlı Alternatif Hisse Senedi Emeklilik Yatırım Fonu olup, portföyünde en az %80 oranında katılım bankacılığı esaslarına uygun Türk ortaklık payları bulundurduğundan dolayı yüksek riskli fon özelliği taşımaktadır. Uzun vadede gerçek değerinin altında olduğu düşünülen BIST Katılım Endeksi'ndeki paylara yatırım yapmak suretiyle karşılaştırma ölçütünün üzerinde değer artışı elde etmeyi hedefleyen Fon'da yatırım yapılan paylar, katılım bankacılığı esaslarına uygun şirketler arasından makroekonomik, sektörel ve şirket bazında yapılan değer analizleri ile piyasa derinliği de göz önünde bulundurularak seçilir. Analizlerde payların beklenen getirileri tespit edilerek, makroekonomik ve sektörel senaryolara uygun görülenler portföye dâhil edilir. Şirketlerin piyasa değerleri ve hedef piyasa değerleri sürekli izlenerek hedef değerine ulaşan şirketler ve potansiyel taşıyan şirketler arasında dinamik bir şekilde pay değişimleri yapılır. Ayrıca Fon portföyünde %20 ağırlığını geçmemek koşuluyla, Türk Lirası cinsinden vadesiz mevduat ve katılım bankalarında açılan (kar ve zarara) katılım hesaplarına, Türkiye'de ihraç edilen kira sertifikalarına, gelir ortaklığı senetlerine ve diğer faizsiz borçlanma araçlarına, altın ve kıymetli madenlere dayalı sermaye piyasası araçlarına, girişim sermayesi yatırım ortaklıkları tarafından ihraç edilen para ve sermaye piyasası araçlarına ve girişim sermayesi yatırım fonu katılma paylarına, menkul kıymet yatırım fonu ve borsa yatırım fonu katılma paylarına yer verilebilir.	
- Ortaklık Payları	% 84,97		
- Katılma Hesabı	% 4,77		
Hisse Senetlerinin Sektörel Dağılımı (%)		Yatırım Riskleri	En Az Alınabilir Pay Adeti: 0,001 Adet
ÇİMENTO	8,5	Fon, portföyünde ortaklık payı bulunan şirketlerin faaliyet gösterdikleri sektörlerle bağlı riskler, bu şirketlerin üretim ve ticaret ilişkisi içinde buldukları ülkelerin politik ve ekonomik koşullarına bağlı riskler ve de şirketlerin halka açıklık oranı ile sermaye büyüklüğüne bağlı olarak likidite riskleri taşımaktadır. Buna ek olarak özel bankalarda açılan katılım hesapları dolayısıyla kredi riski ve likidite riski taşımaktadır. Kredi riski, nezdinde katılım hesabı açılmış olan özel sektör katılım bankasının doğrudan kredi riskidir. Likidite riski, katılım hesaplarının vadeden önce likide edilmesi durumunda oluşabilecek kayıpları ifade etmektedir. Fon portföyü yüksek oranda ortaklık payı içerdiğinden dolayı piyasa koşullarındaki değişimler portföy getirisini önemli ölçüde etkilemektedir. Fon yönetiminde risklerden korunmak amacıyla şirketler detaylı olarak analiz edilmekte ve sektörler arasında çeşitlendirilme yapılmakta, ortaklık payı ağırlığı piyasa koşulları doğrultusunda değiştirilmekte ve riskler asgari düzeye indirilmektedir.	
BANKA	8,8		
ENERJİ	2,77		
PERAKENDE	2,57		
BİLGİ İŞLEM TEKNOLOJİ	2,05		
SERAMİK	4,21		
İNŞAAT	10,67		
METAL ANA SANAYİ	5,75		
OTOMOTİV	9,53		
PETROKİMYA	18,05		
GIDA	10,06		
İLAÇ	2,01		
TOPLAM	84,97		

KATILIM EMEKLİLİK VE HAYAT A.Ş.
KATILIM HİSSE SENEDİ
EMEKLİLİK YATIRIM FONU'NA AİT PERFORMANS SUNUŞ RAPORU
(Eski Unvanıyla KATILIM EMEKLİLİK VE HAYAT A.Ş. BÜYÜME AMAÇLI
ALTERNATİF HİSSE SENEDİ EMEKLİLİK YATIRIM FONU)

1 OCAK - 30 HAZİRAN 2017 HESAP DÖNEMİNE AİT
PERFORMANS SUNUŞ RAPORU

(Tüm tutarlar, aksi belirtilmedikçe Türk Lirası ("TL") cinsinden ifade edilmiştir.)

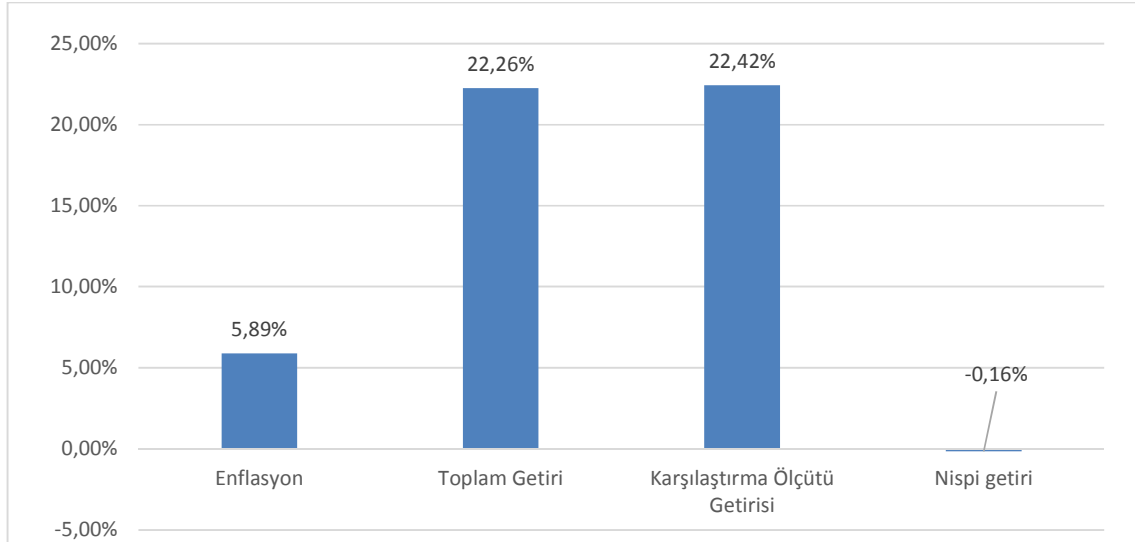
B. PERFORMANS BİLGİSİ

YILLAR	Toplam Getiri (%)	Karşılaştırma Ölçütünün Getirisi (%)	Enflasyon Oranı (***)	Fon Portföyünün Getirisinin Zaman İçinde Standart Sapması (%)	Karşılaştırma Ölçütünün Standart Sapması (%)	Bilgi Rasyosu	Sunuma Dahil Dönem Sonu Portföy veya Portföy Grubunun Fon Toplam Değeri
1. yıl(*)	6,64	5,87	1,87	0,77	0,89	1,21	2.305.197 TL
2. yıl	2,24	(6,86)	8,81	1,00	1,16	5,99	16.337.122,92 TL
3. yıl	11,17	9,29	8,53	0,98	1,00	2,88	44.613.271,74 TL
4. Yıl(**)	22,26	22,42	5,89	0,57	0,60	(1,81)	61.374.614,14TL

(*) 16 Temmuz - 31 Aralık 2014 dönemine aittir.

(**) 1 Ocak - 30 Haziran 2017 dönemine aittir.

(***) İlgili döneme ait birikimli TÜFE endeksine göre hesaplanmıştır.



GEÇMİŞ GETİRİLER GELECEK DÖNEM PERFORMANSI İÇİN BİR GÖSTERGE SAYILMAZ.

KATILIM EMEKLİLİK VE HAYAT A.Ş.
KATILIM HİSSE SENEDİ
EMEKLİLİK YATIRIM FONU'NA AİT PERFORMANS SUNUŞ RAPORU
(Eski Unvanıyla KATILIM EMEKLİLİK VE HAYAT A.Ş. BÜYÜME AMAÇLI
ALTERNATİF HİSSE SENEDİ EMEKLİLİK YATIRIM FONU)

1 OCAK - 30 HAZİRAN 2017 HESAP DÖNEMİNE AİT
PERFORMANS SUNUŞ RAPORU

(Tüm tutarlar, aksi belirtilmedikçe Türk Lirası ("TL") cinsinden ifade edilmiştir.)

C. DİPNOTLAR

- 1) Portföyün nispi getiri oranı; performans dönemi sonu itibarı ile hesaplanan portföyün vergi öncesi getiri oranından karşılaştırma ölçütünün getiri oranının veya eşik değerin çıkarılması sonucu bulunacak pozitif yada negatif yüzdesel değerdir.

Nispi Getiri=[Getiri-Hedeflenen Karşılaştırma Ölçütünün Getirisi]

Yukarıdaki tanımlamalar baz alınarak yapılan hesaplamalar sonunca, 1 Ocak - 30 Haziran 2017 döneminde aşağıdaki getiri oranları oluşmuştur:

Fon'un Getirisi: 22,26%
Karşılaştırma Ölçütünü Getirisi: 22,42%
Nispi Getiri: (0,16)%

- 2) Fon portföy yönetim şirketi Qinvest Portföy Yönetimi A.Ş. olup Qinvest LLC'nin % 100 oranında payı bulunmaktadır. Bereket Emeklilik ve Hayat A.Ş.'ye ait 8 adet, Katılım Emeklilik ve Hayat A.Ş.'ye ait 5 adet, Fiba Emeklilik ve Hayat A.Ş.'ye ait 1 adet, NN Hayat ve Emeklilik A.Ş.'ye ait 1 adet emeklilik ve QInvest Portföy Yönetimi'ne ait 8 adet yatırım fonunun yönetimini gerçekleştirmektedir. Yönetilen toplam portföy büyüklüğü 959.950.877,94 TL'dir.
- 3) Fon portföyünün yatırım amacı, stratejisi ve yatırım riskleri "A. Tanıtıcı Bilgiler" bölümünde belirtilmiştir.
- 4) Fon 1 Ocak 2017 - 30 Haziran 2017 döneminde net %22,26 getiri sağlamıştır. Aynı dönemde Fon'un brüt getirisi aşağıdaki gibidir:

KEH 1 Ocak 2017 - 30 Haziran 2017 Döneminde Brüt Fon Getirisi	
Fon Net Basit Getirisi	
(Dönem Sonu Birim Fiyat-Dönem Başı Birim Fiyat/Dönem Başı Birim Fiyat)	22,26%
Gerçekleşen Fon Toplam Giderleri Oranı(*)	1,17%
Azami Toplam Gider Oranı(***)	1,14%
Kurucu Tarafından Karşılanan Giderlerin Oranı(**)	0,03%
Net Gider Oranı	
(Gerçekleşen Fon Toplam Gider Oranı – Dönem İçinde Kurucu Tarafından Karşılanan Fon Giderlerinin Toplamının Oranı)	1,14%
Brüt Getiri	23,40%

(*) Kurucu tarafından karşılananlar da dahil tüm fon giderlerinin ortalama net varlık değerine oranını ifade etmektedir.

(**) "Azami Yıllık Toplam Gider Oranı'nın aşılması nedeniyle, Kurucu tarafından dönem sonunu takip eden 5 iş günü içinde Fon'a iade edilen giderlerin, ortalama fon net varlık değerine oranını ifade etmektedir.

(***) Yarı dönem olduğundan dolayı yıllık FGTK'nın yarısı alınmıştır.

KATILIM EMEKLİLİK VE HAYAT A.Ş.
KATILIM HİSSE SENEDİ
EMEKLİLİK YATIRIM FONU'NA AİT PERFORMANS SUNUŞ RAPORU
(Eski Unvanıyla KATILIM EMEKLİLİK VE HAYAT A.Ş. BÜYÜME AMAÇLI
ALTERNATİF HİSSE SENEDİ EMEKLİLİK YATIRIM FONU)

1 OCAK - 30 HAZİRAN 2017 HESAP DÖNEMİNE AİT
PERFORMANS SUNUŞ RAPORU

(Tüm tutarlar, aksi belirtilmedikçe Türk Lirası ("TL") cinsinden ifade edilmiştir.)

C. DİPNOTLAR (Devamı)

- 5) 1 Ocak - 30 Haziran 2017 dönemine ait yönetim ücretleri, vergi, saklama ücretleri ve diğer faaliyet giderlerinin günlük brüt varlık değerlere oranının ağırlıklı ortalaması aşağıdaki gibidir:

Toplam Giderler(TL)	620.237,10
Ortalama Fon Portföy Değeri (TL)	52.903.204,30
Toplam Giderler / Ortalama Portföy Değeri	1,17%

- 6) 1 Ocak - 30 Haziran 2017 performans sunum dönemi içinde yatırım stratejisinde ya da karşılaştırma ölçütünde yapılan değişiklik: 1 Ocak 2017 Kullanılmak üzere; (Katılım Endeksi * %90)+(KYD 1 Aylık Kar Payı Endeksi TL* %9)+(KYD Kira Sertifikaları Kamu Endeksi %1))

Fon'un karşılaştırma ölçütü 2 Ocak 2017 tarihinden itibaren aşağıdaki gibi hesaplanmıştır:

((Katılım 50 Endeksi * %90) + (BIST KYD 1 Aylık Kar Payı Endeksi TL* %5) + (BIST KYD Kamu Kira Sertifikaları * %5))

- 7) Emeklilik yatırım fonlarının portföy işletmesinden doğan kazançları kurumlar vergisi ve stopajdan muaftır. Ayrıca, 31 Aralık 2004 tarihli 5281 sayılı Kanun'la Gelir Vergisi Kanunu'na eklenen Geçici 67. madde çerçevesinde, emeklilik yatırım fonlarının taraf olduğu yatırım işlemlerinden elde edilen kazançlar üzerinden de tevkifat yapılmaz.
- 8) Yönetim ücretleri, vergi saklama ücretleri ve diğer faaliyet giderlerinin ortalama fon portföy değerine oranı Dipnot 5'te açıklanmıştır. Dönemin faaliyet giderlerinin dağılımı ise aşağıdaki gibidir:

Yönetmelik (*) Madde-19 Uyarınca Yapılan Faaliyet Giderleri	1 Ocak - 30 Haziran 2017
Yönetim Ücreti	597.359,89
Komisyon ve Diğer İşlem Ücretleri	8.596,68
Saklama Ücreti	2.793,97
Kurul Ücretleri	3.407,91
Denetim Ücretleri	450,24
Esas Faaliyetlerden Diğer Giderler	7.628,41
Toplam Giderler	620.237,10

- (*) 13 Mart 2013 tarih ve 28586 sayılı Resmi Gazete'de yayımlanarak yürürlüğe giren "Emeklilik Yatırım

Fonlarının Kuruluş ve Faaliyetlerine İlişkin Esaslar Hakkında Yönetmelik"

KATILIM EMEKLİLİK VE HAYAT A.Ş.
KATILIM HİSSE SENEDİ
EMEKLİLİK YATIRIM FONU'NA AİT PERFORMANS SUNUŞ RAPORU
(Eski Unvanıyla KATILIM EMEKLİLİK VE HAYAT A.Ş. BÜYÜME AMAÇLI
ALTERNATİF HİSSE SENEDİ EMEKLİLİK YATIRIM FONU)

1 OCAK - 30 HAZİRAN 2017 HESAP DÖNEMİNE AİT
PERFORMANS SUNUŞ RAPORU

(Tüm tutarlar, aksi belirtilmedikçe Türk Lirası ("TL") cinsinden ifade edilmiştir.)

D. İLAVE BİLGİ ve AÇIKLAMALAR

- 1) 2017 yılında Fon'un Bilgi Rasyosu (%1,81) olarak gerçekleşmiştir. Bilgi Rasyosu, riske göre düzeltilmiş getiri ölçümünde kullanılır. Performans Ölçütü (Benchmark) getirisi üzerindeki portföy getirisinin, portföyün volatilesine (oynaklığına) oranı olarak hesaplanır. Portföy yöneticisinin performans ölçütü üzerinde sağladığı getiriyi ölçer. Bilgi rasyosunun aynı zamanda portföy yöneticisinin tutarlılık/istikrar derecesini de gösterdiği kabul edilir. Pozitif ve yüksek Bilgi Rasyosu iyi kabul edilir.
- 2) Fonun performansı Katılım Endeksinin referandum sonrası yükselişinin de etkisiyle yılın ilk yarısını %22,26 pozitif getiriyle kapatmıştır.
- 3) Fon SPK rehberine uyum kapsamında 03.07.2017 tarihinden itibaren geçerli olacak şekilde fon unvanı: Katılım Emeklilik ve Hayat A.Ş. Katılım Hisse Senedi Emeklilik Yatırım fonu olmuştur.
- 4) Fonun Karşılaştırma Ölçütü; ; (Katılım Endeksi * %90)+(KYD 1 Aylık Kar Payı Endeksi TL* %9)+(KYD Kira Sertifikaları Kamu Endeksi %1))'den , 2 Ocak 2017'den itibaren geçerli olmak üzere ((Katılım 50 Endeksi * %90) + (BIST KYD 1 Aylık Kar Payı Endeksi TL* %5) + (BIST KYD Kamu Kira Sertifikaları * %5)) olarak değiştirilmiştir.

.....