

**KATILIM EMEKLİLİK VE HAYAT A.Ş.
ALTERNATİF ESNEK EMEKLİLİK YATIRIM FONU**

**1 OCAK - 30 HAZİRAN 2016 DÖNEMİNE AİT
PERFORMANS SUNUŞ RAPORU VE
YATIRIM PERFORMANSI KONUSUNDA KAMUYA
AÇIKLANAN BİLGİLERE İLİŞKİN RAPOR**

**KATILIM EMEKLİLİK VE HAYAT A.Ş.
ALTERNATİF ESNEK EMEKLİLİK YATIRIM FONU**

**YATIRIM PERFORMANSI KONUSUNDA
KAMUYA AÇIKLANAN BİLGİLERE İLİŞKİN RAPOR**

Katılım Emeklilik ve Hayat A.Ş. Alternatif Esnek Emeklilik Yatırım Fonu'nun ("Fon") 1 Ocak - 30 Haziran 2016 dönemine ait ekteki performans sunuş raporunu Sermaye Piyasası Kurulu'nun VII-128.5 sayılı Bireysel Portföylerin ve Kolektif Yatırım Kuruluşlarının Performans Sunumuna, Performansa Dayalı Ücretlendirilmesine ve Kolektif Yatırım Kuruluşlarını Notlandırma ve Sıralama Faaliyetlerine İlişkin Esaslar Hakkında Tebliğ'inde ("Tebliğ") yer alan performans sunuş standartlarına ilişkin düzenlemeleri çerçevesinde incelemiş bulunuyoruz.

İncelememiz sadece yukarıda belirtilen döneme ait performans sunuşunu kapsamaktadır. Bunun dışında kalan dönemler için inceleme yapılmamış ve görüş oluşturulmamıştır.

İncelememiz sonucunda Fon'un 1 Ocak - 30 Haziran 2016 dönemine ait performans sunuş raporunun Tebliğ'de belirtilen performans sunuş standartlarına ilişkin düzenlemelere uygun hazırlanmadığı kanaatine varmamıza sebep olacak herhangi bir tespitimiz bulunmamaktadır.

Diğer Husus

1 Ocak - 30 Haziran 2016 dönemine ait performans sunuş raporunda sunulan ve performans bilgisi hesaplamalarına dayanak teşkil eden finansal bilgiler Türkiye Bağımsız Denetim Standartları'na ("BDS") uygun olarak tam veya sınırlı kapsamlı bağımsız denetime tabi tutulmamıştır.

Başaran Nas Bağımsız Denetim ve
Serbest Muhasebeci Mali Müşavirlik A.Ş.
a member of
PricewaterhouseCoopers



Talar Gül, SMMM
Sorumlu Denetçi

İstanbul, 25 Temmuz 2016

KATILIM EMEKLİLİK VE HAYAT A.Ş.
ALTERNATİF ESNEK EMEKLİLİK YATIRIM FONU

1 OCAK - 30 HAZİRAN 2016 HESAP DÖNEMİNE AİT
PERFORMANS SUNUŞ RAPORU

(Tüm tutarlar, aksi belirtilmedikçe Türk Lirası ("TL") olarak gösterilmiştir.)

A. TANITICI BİLGİLER

PORTFÖYE BAKIŞ		YATIRIM VE YÖNETİME İLİŞKİN BİLGİLER	
Halka arz tarihi: 16 Temmuz 2014 30 Haziran 2016 tarihi itibarıyla		Fonun Yatırım Amacı	
Fon Toplam Değeri	43.674.161	Portföyünde katılım bankacılığı esaslarına uygun olan farklı yatırım araçlarına yer verilerek yatırım araçlarının çeşitlendirilmesi ile uzun vadede istikrarlı getiri elde edilmesidir. Fon, portföyünün tamamını değişen piyasa koşullarına göre Emeklilik Yatırım Fonlarının Kuruluş ve Faaliyetlerine İlişkin Esaslar Hakkında Yönetmeliği'nin 5.maddesinde belirtilen varlık türlerinden katılım bankacılığı esaslarına uygun olan yatırım araçlarının tamamına veya bir kısmına yatırarak uzun vadede istikrarlı ve tatminkar getiri sağlamayı hedeflemektedir. Fon Portföyünde, ağırlıklı olarak yurt dışında veya Türkiye'de ihraç edilen getirisi faize bağlı olmayan borçlanma enstrümanlarına, katılım bankalarında açılacak (kar ve zarara) katılım hesaplarına, katılım bankacılığı esaslarına uygun ortaklık paylarına ve diğer getirisi faize bağlı olmayan yatırım araçlarına yer verilir.	Portföy Yöneticileri Serdar Necdet Vatansver Maruf Ceylan Buğra Bilgi
Birim Pay Değeri	0,011703		
Yatırımcı Sayısı	52.811		
Tedavül Oranı (%)	0,37	Yatırım Stratejisi	
Portföy Dağılımı		Yatırım Riskleri	
- Devlet Kira Sertifikaları	% 47,29	En Az Alınabilir Pay Adeti: 0,001 Adet	
- Ortaklık Payları	% 21,67	Fon, portföyündeki özel sektör kira sertifikası ve özel bankalarda açılan katılım hesapları dolayısıyla kredi riski ve likidite riski taşımaktadır. Kredi riski, kira sertifikası ihraç ederek fonlama yaratan uluslararası özel sektör kuruluşunun ve nezdinde katılım hesabı açılmış olan özel sektör katılım bankasının doğrudan kredi riskidir. Likidite riski, yatırım yapılmış olan kira sertifikası ve katılım hesaplarının vadeden önce likide edilmesi esnasında oluşabilecek kayıpları ifade etmektedir. Buna ek olarak Fon, portföyünde ortaklık payı bulunan şirketlerin faaliyet gösterdikleri sektörlere bağlı riskler, bu şirketlerin üretim ve ticaret ilişkisi içinde buldukları ülkelerin politik ve ekonomik koşullarına bağlı riskler ve şirketlerin halka açıklık oranı ile sermaye büyüğüne bağlı olarak likidite riskleri taşımaktadır. Fon yönetiminde risklerden korunmak amacıyla farklı varlık sınıflarından yatırımlar dengelenmek suretiyle riskler dağıtılmakta, ortaklık payı yatırımı yapılan şirketler ve sektörler analiz edilmekte, risklerin dağıtılması amacıyla aralarında çeşitlendirilme yapılmakta, ortaklık payı ağırlığı piyasa koşulları doğrultusunda değiştirilmektedir. Fon esnek bir yatırım stratejisi ile orta-uzun vadeli getiri hedeflediğinden dolayı getirisindeki kısa vadeli dalgalanmaları tolere edebilecek olan orta-yüksek risk profiline sahip yatırımcılar için uygundur.	
- Katılma Hesabı	% 4,19		
- Özel Sektör Kira Sertifikaları TL	% 22,45		
- Özel Sektör Kira Sertifikaları USD	% 4,40		
Hisse Senetlerinin Sektörel Dağılımı			
ÇİMENTO	8,14		
BANKA	18,44		
ENERJİ	0,73		
PERAKENDE	4,78		
BİLGİ İŞLEM			
TEKNOLOJİ	3,34		
SERAMİK	3,72		
İNŞAAT	0		
METAL ANA SANAYİ	17,96		
OTOMOTİV	5,68		
PETROKİMYA	8,24		
GIDA	6,26		
İLAÇ	4,41		
ULAŞTIRMA	18,3		

KATILIM EMEKLİLİK VE HAYAT A.Ş.
ALTERNATİF ESNEK EMEKLİLİK YATIRIM FONU

1 OCAK - 30 HAZİRAN 2016 HESAP DÖNEMİNE AİT
PERFORMANS SUNUŞ RAPORU

(Tüm tutarlar, aksi belirtilmedikçe Türk Lirası ("TL") olarak gösterilmiştir.)

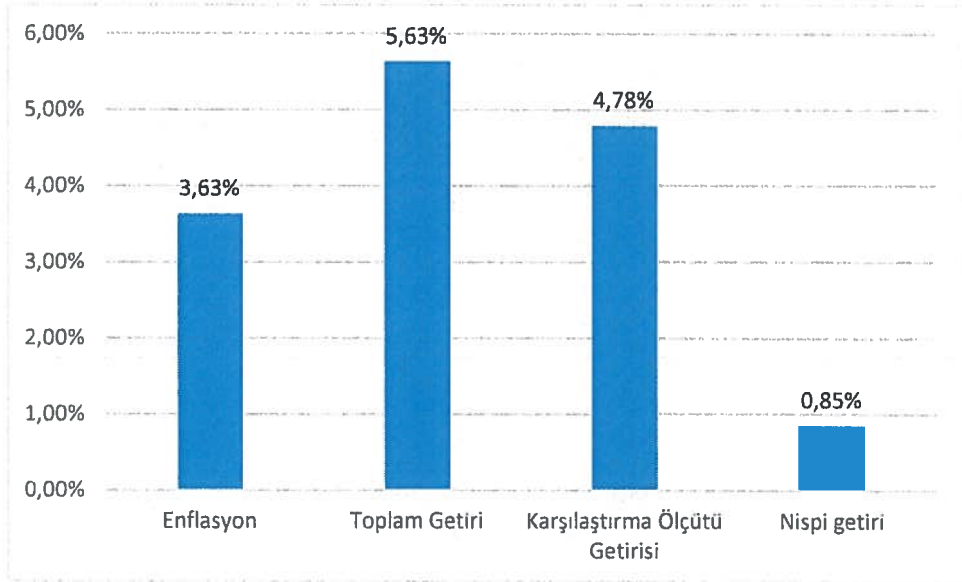
B. PERFORMANS BİLGİSİ

YILLAR	Toplam Getiri (%)	Karşılaştırma Ölçütünün Getirisi (%)	Enflasyon Oranı (***)	Fon Portföyün Getirisinin Zaman İçinde Standart Sapması (%)	Karşılaştırma Ölçütünün Standart Sapması (%)	Bilgi Rasyosu	Sunuma Dahil Dönem Sonu Portföy veya Portföy Grubunun Fon Toplam Değeri
1. yıl(*)	3,61	4,29	1,87	0,45	0,20	1,58	4.443.236
2. yıl	6,45	5,28	8,81	0,23	0,26	2,96	23.962.710
3. yıl(**)	5,63	4,78	3,63	0,25	0,08	4,30	43.674.161

(*) 16 Temmuz - 31 Aralık 2014 dönemine aittir.

(**) 1 Ocak - 30 Haziran 2016 dönemine aittir.

(***) İlgili döneme ait birikimli TÜFE endeksine göre hesaplanmıştır.



GEÇMİŞ GETİRİLER GELECEK DÖNEM PERFORMANSI İÇİN BİR GÖSTERGE SAYILMAZ.

KATILIM EMEKLİLİK VE HAYAT A.Ş.
ALTERNATİF ESNEK EMEKLİLİK YATIRIM FONU

1 OCAK - 30 HAZİRAN 2016 HESAP DÖNEMİNE AİT
PERFORMANS SUNUŞ RAPORU

(Tüm tutarlar, aksi belirtilmedikçe Türk Lirası ("TL") olarak gösterilmiştir.)

C. DİPNOTLAR

- 1) Yatırım araçlarının ilgili dönem getirilerinin, Fon'un yatırım stratejisi dahilinde hedeflenen portföy oranlarıyla ağırlıklandırılması sonucu "Hedeflenen Karşılaştırma Ölçütü Getirisi"; Fon portföyündeki mevcut oranlarıyla ağırlıklandırılması sonucu ise "Gerçekleşen Karşılaştırma Ölçütü Getirisi" hesaplanmaktadır.

Gerçekleşen getiri; Fon'un ilgili dönemdeki birim pay değerindeki yüzdesel değişimi, yani Fon'un portföy getirisini ifade etmektedir. Nispi getiri ise; performans dönemi sonu itibarıyla hesaplanan portföy getiri oranının karşılaştırma ölçütünün getiri oranı ile karşılaştırılması sonucu elde edilecek pozitif yada negatif yüzdesel getiri olup aşağıdaki formül ile hesaplanmaktadır:

$$\text{Nispi Getiri} = [\text{Gerçekleşen Getiri} - \text{Gerçekleşen Karşılaştırma Ölçütünün Getirisi}]$$

Yukarıdaki tanımlamalar baz alınarak yapılan hesaplamalar sonucunda, 1 Ocak - 30 Haziran 2016 döneminde aşağıdaki getiri oranları oluşmuştur:

Fon'un Getirisi:	5,63%
Gerçekleşen Karşılaştırma Ölçütünü Getirisi:	4,78%
Nispi Getiri:	0,85%

- 2) Fon portföy yönetim şirketi Qinvest Portföy Yönetimi A.Ş olup Qinvest LLC'nin % 100 oranında payı bulunmaktadır. Asya Emeklilik ve Hayat A.Ş'ye ait 7 adet, Katılım Emeklilik ve Hayat A.Ş'ye ait 6 adet, Ergo Emeklilik ve Hayat A.Ş.'ye ait 10 adet emeklilik ve Qinvest Portföy Yönetimi'ne ait 7 adet yatırım fonunun yönetimini gerçekleştirmektedir. Yönetilen toplam portföy büyüklüğü 1.355.819.558 TL'dir.
- 3) Fon portföyünün yatırım amacı, stratejisi ve yatırım riskleri "A. Tanıtıcı Bilgiler" bölümünde belirtilmiştir.
- 4) Fon 1 Ocak 2016 - 30 Haziran 2016 döneminde net %5,63 getiri sağlamıştır. Aynı dönemde Fon'un brüt getirisi aşağıdaki gibidir:

KEG 01 Ocak 2016 - 30 Haziran 2016 Döneminde brüt fon getirisi	Oran
Fon Net Basit Getirisi	
(Dönem Sonu Birim Fiyat-Dönem Başı Birim Fiyat/Dönem Başı Birim Fiyat)	5,63%
Gerçekleşen Fon Toplam Giderleri Oranı (*)	1,16%
Azami Toplam Gider Oranı (***)	1,14%
Kurucu Tarafından Karşılana n Giderlerin Oranı (**)	0,02%
Net Gider Oranı	
(Gerçekleşen Fon Toplam Gider Oranı - Dönem İçinde Kurucu Tarafından Karşılana n Giderlerinin Toplamının Oranı)	1,14%
Brüt Getiri	6,77%

- (*) Kurucu tarafından karşılananlar da dahil tüm fon giderlerinin ortalama net varlık değerine oranını ifade etmektedir.
- (**) "Azami Yıllık Toplam Gider Oranı'nın aşılması nedeniyle, Kurucu tarafından dönem sonunu takip eden 5 iş günü içinde Fon'a iade edilen giderlerin, ortalama fon net varlık değerine oranını ifade etmektedir.
- (***) Yarı dönem olduğundan dolayı yıllık FTGK'nın yarısı alınmıştır.

KATILIM EMEKLİLİK VE HAYAT A.Ş.
ALTERNATİF ESNEK EMEKLİLİK YATIRIM FONU

1 OCAK - 30 HAZİRAN 2016 HESAP DÖNEMİNE AİT
PERFORMANS SUNUŞ RAPORU

(Tüm tutarlar, aksi belirtilmedikçe Türk Lirası ("TL") olarak gösterilmiştir.)

C. DİPNOTLAR (Devamı)

- 5) 1 Ocak - 30 Haziran 2016 dönemine ait yönetim ücretleri, vergi, saklama ücretleri ve diğer faaliyet giderlerinin günlük brüt varlık değerlere oranının ağırlıklı ortalaması aşağıdaki gibidir:

Toplam Giderler(TL)	386.599
Ortalama Fon Portföy Değeri (TL)	33.107.241
Toplam Giderler / Ortalama Portföy Değeri	1,17%

- 6) 1 Ocak - 30 Haziran 2016 performans sunum dönemi içinde yatırım stratejisinde ya da karşılaştırma ölçütünde herhangi bir değişiklik yapılmamıştır. Fon'un karşılaştırma ölçütü 2016 yılında aşağıdaki gibi hesaplanmıştır: Eşik Değer.

(KYD Kira Sertifikaları Kamu Endeksi * %100)

- 7) Emeklilik yatırım fonlarının portföy işletmesinden doğan kazançları kurumlar vergisi ve stopajdan muaftır. Ayrıca 31 Aralık 2004 tarihli 5281 sayılı Kanun'la Gelir Vergisi Kanunu'na eklenen Geçici 67. madde çerçevesinde, emeklilik yatırım fonlarının taraf olduğu yatırım işlemlerinden elde edilen kazançlar üzerinden de tevkifat yapılmaz.
- 8) Yönetim ücretleri, vergi saklama ücretleri ve diğer faaliyet giderlerinin ortalama fon portföy değerine oranı Dipnot 5'te açıklanmıştır. Dönemin faaliyet giderlerinin dağılımı ise aşağıdaki gibidir:

Yönetmelik (*) Madde-19 Uyarınca Yapılan Faaliyet Giderleri	1 Ocak - 30 Haziran 2016
Yönetim Ücreti	369.064,08
Komisyon ve Diğer İşlem Ücretleri	4.687,76
Saklama Ücreti	6.886,35
Kurul Ücretleri	2.312,64
Denetim Ücretleri	639,85
Esas Faaliyetlerden Diğer Giderler	3.008,59
Toplam Giderler	386.599,27

- (*) 13 Mart 2013 tarih ve 28586 sayılı Resmi Gazete'de yayımlanarak yürürlüğe giren "Emeklilik Yatırım Fonlarının Kuruluş ve Faaliyetlerine İlişkin Esaslar Hakkında Yönetmelik".

D. İLAVE BİLGİ VE AÇIKLAMALAR

- 1) 2016 yılında Fon'un Bilgi Rasyosu %4,30 olarak gerçekleşmiştir. Bilgi Rasyosu, riske göre düzeltilmiş getiri ölçümünde kullanılır. Performans Ölçütü (Benchmark) getirisi üzerindeki portföy getirisinin, portföyün volatilitesine (oynaklığına) oranı olarak hesaplanır. Portföy yöneticisinin performans ölçütü üzerinde sağladığı getiriye ölçer. Bilgi rasyosunun aynı zamanda portföy yöneticisinin tutarlılık/istikrar derecesini de gösterdiği kabul edilir. Pozitif ve yüksek Bilgi Rasyosu iyi kabul edilir.
- 2) Fon 2016 yılının ilk yarısında kamu ihraçlı kira sertifikalarına ve özel sektör kira sertifikalarına yatırım yapan fon ikinci el piyasada kamu kira sertifikalarının yılbaşındaki %10,50 kar payı oranlarından % 8.50 gerilemesiyle beraber fonun performansı da %5,63 oranında pozitif performans göstermiştir. Fonun az miktarda yatırım yaptığı katılma hesaplarındaki kar payı oranlarında bankalar arası fark göstermekle beraber %8,50-%9,50 aralığında seyretmiştir. Fonun yatırım yaptığı ortaklık payları ise yılın yarısında dalgalı ama pozitif bir seyir izlemiştir.
- 3) Fonun yöneticilerinden Serap Özübek Kaya 6 Haziran 2016 tarihinde görevinden ayrılmış olup, yerine Buğra Bilgi atanmıştır.