

**KATILIM EMEKLİLİK VE HAYAT A.Ş.  
DENGELİ KATILIM DEĞİŞKEN  
EMEKLİLİK YATIRIM FONU  
(Eski Unvanıyla “KATILIM EMEKLİLİK VE HAYAT A.Ş.  
ALTERNATİF ESNEK EMEKLİLİK YATIRIM FONU”)**

**1 OCAK - 30 HAZİRAN 2017 DÖNEMİNE AİT  
PERFORMANS SUNUŞ RAPORU VE  
YATIRIM PERFORMANSI KONUSUNDA KAMUYA  
AÇIKLANAN BİLGİLERE İLİŞKİN RAPOR**



**KATILIM EMEKLİLİK VE HAYAT A.Ş.  
DENGELİ KATILIM DEĞİŞKEN EMEKLİLİK YATIRIM FONU  
(Eski Unvanıyla “KATILIM EMEKLİLİK VE HAYAT A.Ş. ALTERNATİF ESNEK  
EMEKLİLİK YATIRIM FONU”)**

**YATIRIM PERFORMANSI KONUSUNDA  
KAMUYA AÇIKLANAN BİLGİLERE İLİŞKİN RAPOR**

Katılım Emeklilik ve Hayat A.Ş. Dengeli Katılım Değişken Emeklilik Yatırım Fonu'nun (Eski unvanıyla “Katılım Emeklilik ve Hayat A.Ş. Alternatif Esnek Emeklilik Yatırım Fonu”) (“Fon”) 1 Ocak - 30 Haziran 2017 dönemine ait ekteki performans sunuş raporunu Sermaye Piyasası Kurulu'nun VII-128.5 sayılı Bireysel Portföylerin ve Kolektif Yatırım Kuruluşlarının Performans Sunumuna, Performansa Dayalı Ücretlendirilmesine ve Kolektif Yatırım Kuruluşlarını Notlandırma ve Sıralama Faaliyetlerine İlişkin Esaslar Hakkında Tebliğ'inde (“Tebliğ”) yer alan performans sunuş standartlarına ilişkin düzenlemeleri çerçevesinde incelemiş bulunuyoruz.


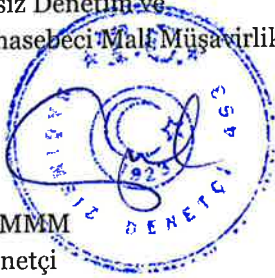
İncelememiz sadece yukarıda belirtilen döneme ait performans sunuşunu kapsamaktadır. Bunun dışında kalan dönemler için inceleme yapılmamış ve görüş oluşturulmamıştır.

İncelememiz sonucunda Fon'un 1 Ocak - 30 Haziran 2017 dönemine ait performans sunuş raporunun Tebliğ'de belirtilen performans sunuş standartlarına ilişkin düzenlemelere uygun hazırlanmadığı kanaatine varmamıza sebep olacak herhangi bir tespitimiz bulunmamaktadır.

*Diğer Husus*

1 Ocak - 30 Haziran 2017 dönemine ait performans sunuş raporunda sunulan ve performans bilgisi hesaplamalarına dayanak teşkil eden finansal bilgiler Türkiye Bağımsız Denetim Standartları'na (“BDS”) uygun olarak tam veya sınırlı kapsamlı bağımsız denetime tabi tutulmamıştır.

PwC Bağımsız Denetim ve  
Serbest Muhasebeci Mali Müşavirlik A.Ş.

Talar Gül, SMMM  
Sorumlu Denetçi

İstanbul, 28 Temmuz 2017

**KATILIM EMEKLİLİK VE HAYAT A.Ş.**  
**DENGELİ KATILIM DEĞİŞKEN EMEKLİLİK YATIRIM FONU'NA AİT**  
**PERFORMANS SUNUŞ RAPORU**  
**(Eski Unvanıyla KATILIM EMEKLİLİK VE HAYAT A.Ş. ALTERNATİF ESNEK**  
**EMEKLİLİK YATIRIM FONU)**

**1 OCAK - 30 HAZİRAN 2017 HESAP DÖNEMİNE AİT**  
**PERFORMANS SUNUŞ RAPORU**

(Tüm tutarlar, aksi belirtilmedikçe Türk Lirası ("TL") cinsinden ifade edilmiştir.)

**A. TANITICI BİLGİLER**

PORTFÖYE BAKIŞ Halka arz tarihi: 16 Temmuz 2014 30 Haziran 2017 tarihi itibarıyla		YATIRIM VE YÖNETİME İLİŞKİN BİLGİLER	
<b>Fon Toplam Değeri</b>	90.355.502,65 TL	<b>Fonun Yatırım Amacı</b>	<b>Portföy Yöneticileri</b>
<b>Birim Pay Değeri</b>	0,012878	Portföyünde katılım bankacılığı esaslarına uygun olan farklı yatırım araçlarına yer verilerek yatırım araçlarının çeşitlendirilmesi ile uzun vadede istikrarlı getiri elde edilmesidir. Fon, portföyünün tamamını değişen piyasa koşullarına göre Emeklilik Yatırım Fonlarının Kuruluş ve Faaliyetlerine İlişkin Esaslar Hakkında Yönetmeliği'nin 5.maddesinde belirtilen varlık türlerinden katılım bankacılığı esaslarına uygun olan yatırım araçlarının tamamına veya bir kısmına yatırarak uzun vadede istikrarlı ve tatminkar getiri sağlamayı hedeflemektedir. Fon Portföyünde, ağırlıklı olarak yurt dışında veya Türkiye'de ihraç edilen getirisi faize bağlı olmayan borçlanma enstrümanlarına, katılım bankalarında açılacak (kar ve zarara) katılım hesaplarına, katılım bankacılığı esaslarına uygun ortaklık paylarına ve diğer getirisi faize bağlı olmayan yatırım araçlarına yer verilir.	Serdar Necdet Vatansever Maruf Ceylan Buğra Bilgi
<b>Yatırımcı Sayısı</b>	74.996		
<b>Tedavül Oranı (%)</b>	0,70		
<b>Portföy Dağılımı</b>		<b>Yatırım Stratejisi</b>	
- Devlet Kira Sertifikaları	% 49,87	Alternatif esnek fon, yatırım tercihini önceden belirlemek yerine birikimlerin yatırıma ne şekilde yönlendirileceği konusunda karar portföy yöneticisine bırakarak ve piyasa koşullarına göre portföy yöneticisinin en uygun portföy dağılımı yapacağını düşünen katılımcılar için kurulmuş bir fondur. Şirketin fon yönetimi stratejisi ve uygulamalarına güvenen ve değişen piyasa koşullarına göre fon dağılım değişikliği yapmayı tercih etmeyen orta-yüksek risk profiline sahip katılımcılar için uygun bir yatırım aracıdır. Piyasa koşullarına göre gerektiğinde risk düzeyini artırıp azaltan bir fon yönetimi politikası uygulanır. Piyasalarda oluşabilecek fırsatlardan faydalanmak amacıyla fon portföyünde bulunan yatırım araçları üzerinden alım satım işlemleri yapılabilir. Fon yönetimi sırasında yatırım yapılacak sermaye piyasası araçlarının seçiminde nakde dönüşümü kolay ve riski az olanlar tercih edilir.	
- Ortaklık Payları	% 15,26		
- Katılma Hesabı	% 5,56		
- Özel Sektör Kira Sertifikaları TL	% 25,06		
- Özel Sektör Kira Sertifikaları USD	% 4,25		
<b>Hisse Senetlerinin Sektörel Dağılımı</b>		<b>Yatırım Riskleri</b>	<b>En Az Alınabilir Pay Adeti: 0,001 Adet</b>
ÇİMENTO	1,7	Fon, portföyündeki özel sektör kira sertifikası ve özel bankalarda açılan katılım hesapları dolayısıyla kredi riski ve likidite riski taşımaktadır. Kredi riski, kira sertifikası ihraç ederek fonlama yaratan uluslararası özel sektör kuruluşunun ve nezdinde katılım hesabı açılmış olan özel sektör katılım bankasının doğrudan kredi riskidir. Likidite riski, yatırım yapılmış olan kira sertifikası ve katılım hesaplarının vadeden önce likide edilmesi esnasında oluşabilecek kayıpları ifade etmektedir. Buna ek olarak Fon, portföyünde ortaklık payı bulunan şirketlerin faaliyet gösterdikleri sektörlerle bağlı riskler, bu şirketlerin üretim ve ticaret ilişkisi içinde buldukları ülkelerin politik ve ekonomik koşullarına bağlı riskler ve şirketlerin halka açıklık oranı ile sermaye büyüğüne bağlı olarak likidite riskleri taşımaktadır. Fon yönetiminde risklerden korunmak amacıyla farklı varlık sınıflarından yatırımlar dengelenmek suretiyle riskler dağıtmakta, ortaklık payı yatırımı yapılan şirketler ve sektörler analiz edilmekte, risklerin dağıtılması amacıyla aralarında çeşitlendirilme yapılmakta, ortaklık payı ağırlığı piyasa koşulları doğrultusunda değiştirilmektedir. Fon esnek bir yatırım stratejisi ile orta-uzun vadeli getiri hedeflediğinden dolayı getirisindeki kısa vadeli dalgalanmaları tolere edebilecek olan orta-yüksek risk profiline sahip yatırımcılar için uygundur.	
BANKA	3,99		
ENERJİ	0,88		
PERAKENDE	0,46		
SERAMİK	0,89		
İNŞAAT	2,05		
METAL ANA SANAYİ	2,23		
PETRO KİMYA	1,33		
GIDA	1,3		
DİĞER İMALAT	0,43		
Toplam	15,26		

**KATILIM EMEKLİLİK VE HAYAT A.Ş.**  
**DENGELİ KATILIM DEĞİŞKEN EMEKLİLİK YATIRIM FONU'NA AİT**  
**PERFORMANS SUNUŞ RAPORU**  
**(Eski Unvanıyla KATILIM EMEKLİLİK VE HAYAT A.Ş. ALTERNATİF ESNEK**  
**EMEKLİLİK YATIRIM FONU)**

**1 OCAK - 30 HAZİRAN 2017 HESAP DÖNEMİNE AİT**  
**PERFORMANS SUNUŞ RAPORU**

(Tüm tutarlar, aksi belirtilmedikçe Türk Lirası ("TL") cinsinden ifade edilmiştir.)

**B. PERFORMANS BİLGİSİ**

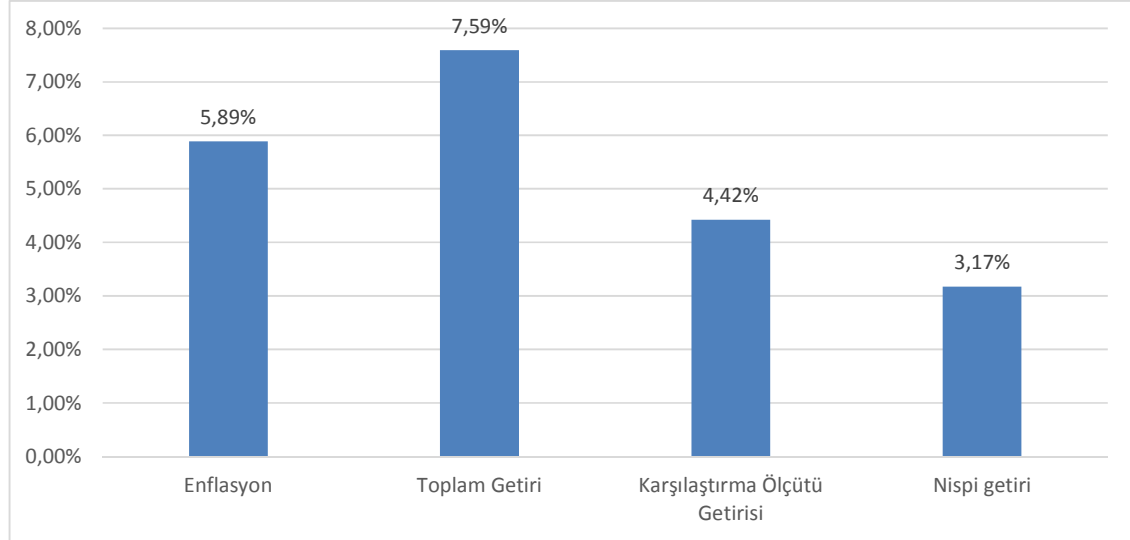
YILLAR	Toplam Getiri (%)	Karşılaştırma Ölçütünün Getirisi/Eşik Değer (%)	Enflasyon Oranı (***)	Fon Portföyünün Getirisinin Zaman İçinde Standart Sapması (%) (***)	Bilgi Rasyosu	Sunuma Dahil Dönem Sonu Portföy veya Portföy Grubunun Fon Toplam Değeri
1. yıl(*)	3,61	4,29	1,87	0,45	1,58	4.443.236 TL
2. yıl	6,45	5,28	8,81	0,23	2,96	23.962.709,75 TL
3. yıl	8,03	8,54	8,53	0,28	0,28	70.420.684,60 TL
4. Yıl(**)	7,59	4,42	5,89	0,16	15,05	90.355.502,65 TL

(\*) 16 Temmuz - 31 Aralık 2014 dönemine aittir.

(\*\*) 1 Ocak -30 Haziran 2017 dönemine aittir.

(\*\*\*) İlgili döneme ait birikimli TÜFE endeksine göre hesaplanmıştır.

(\*\*\*\*) Fonun Eşik Değerinin Standart Sapması 1 Ocak - 30 Haziran 2017 dönemine ait %0,05' dir.



**GEÇMİŞ GETİRİLER GELECEK DÖNEM PERFORMANSI İÇİN BİR GÖSTERGE SAYILMAZ.**

**KATILIM EMEKLİLİK VE HAYAT A.Ş.**  
**DENGELİ KATILIM DEĞİŞKEN EMEKLİLİK YATIRIM FONU'NA AİT**  
**PERFORMANS SUNUŞ RAPORU**  
**(Eski Unvanıyla KATILIM EMEKLİLİK VE HAYAT A.Ş. ALTERNATİF ESNEK**  
**EMEKLİLİK YATIRIM FONU)**

**1 OCAK - 30 HAZİRAN 2017 HESAP DÖNEMİNE AİT**  
**PERFORMANS SUNUŞ RAPORU**

(Tüm tutarlar, aksi belirtilmedikçe Türk Lirası ("TL") cinsinden ifade edilmiştir.)

**C. DİPNOTLAR**

- 1) Portföyün nispi getiri oranı; performans dönemi sonu itibarı ile hesaplanan portföyün vergi öncesi getiri oranından karşılaştırma ölçütünün getiri oranının veya eşik değerinin çıkarılması sonucu bulunacak pozitif yada negatif yüzdesel değerdir.

Nispi Getiri=[Getiri-Eşik Değer Getirisi]

Yukarıdaki tanımlamalar baz alınarak yapılan hesaplamalar sonunca, 1 Ocak - 30 Haziran 2017 döneminde aşağıdaki getiri oranları oluşmuştur:

Fon'un Getirisi: 7,59%  
Eşik Değer Getirisi 4,42%  
Nispi Getiri: 3,17%

- 2) Fon portföy yönetim şirketi Qinvest Portföy Yönetimi A.Ş. olup Qinvest LLC'nin % 100 oranında payı bulunmaktadır. Bereket Emeklilik ve Hayat A.Ş.'ye ait 8 adet, Katılım Emeklilik ve Hayat A.Ş.'ye ait 5 adet, Fiba Emeklilik ve Hayat A.Ş.'ye ait 1 adet, NN Hayat ve Emeklilik A.Ş.'ye ait 1 adet emeklilik ve QInvest Portföy Yönetimi'ne ait 8 adet yatırım fonunun yönetimini gerçekleştirmektedir. Yönetilen toplam portföy büyüklüğü 959.950.877,94 TL'dir.
- 3) Fon portföyünün yatırım amacı, stratejisi ve yatırım riskleri "A. Tanıtıcı Bilgiler" bölümünde belirtilmiştir.
- 4) Fon 1 Ocak 2017 - 30 Haziran 2017 döneminde net %7,59 getiri sağlamıştır. Aynı dönemde Fon'un brüt getirisi aşağıdaki gibidir:

<b>KEG 1 Ocak 2017 - 30 Haziran 2017 Döneminde Brüt Fon Getirisi</b>	
Fon Net Basit Getirisi	
(Dönem Sonu Birim Fiyat-Dönem Başı Birim Fiyat/Dönem Başı Birim Fiyat)	7,59%
Gerçekleşen Fon Toplam Giderleri Oranı*	1,16%
Azami Toplam Gider Oranı(***)	1,14%
Kurucu Tarafından Karşılana n Giderlerin Oranı**	0,02%
Net Gider Oranı	
(Gerçekleşen Fon Toplam Gider Oranı – Dönem İçinde Kurucu Tarafından Karşılana n Fon Giderlerinin Toplamının Oranı)	1,14%
Brüt Getiri	8,73%

(\*) Kurucu tarafından karşılananlar da dahil tüm fon giderlerinin ortalama net varlık değerine oranını ifade etmektedir.

(\*\*) "Azami Yıllık Toplam Gider Oranı'nın aşılması nedeniyle, Kurucu tarafından dönem sonunu takip eden 5 iş günü içinde Fon'a iade edilen giderlerin, ortalama fon net varlık değerine oranını ifade etmektedir.

(\*\*\*) Yarı dönem olduğundan dolayı yıllık FGTK'nın yarısı alınmıştır.

**KATILIM EMEKLİLİK VE HAYAT A.Ş.**  
**DENGELİ KATILIM DEĞİŞKEN EMEKLİLİK YATIRIM FONU'NA AİT**  
**PERFORMANS SUNUŞ RAPORU**  
**(Eski Unvanıyla KATILIM EMEKLİLİK VE HAYAT A.Ş. ALTERNATİF ESNEK**  
**EMEKLİLİK YATIRIM FONU)**

**1 OCAK - 30 HAZİRAN 2017 HESAP DÖNEMİNE AİT**  
**PERFORMANS SUNUŞ RAPORU**

(Tüm tutarlar, aksi belirtilmedikçe Türk Lirası ("TL") cinsinden ifade edilmiştir.)

**C. DİPNOTLAR (Devamı)**

- 5) 1 Ocak - 30 Haziran 2017 dönemine ait yönetim ücretleri, vergi, saklama ücretleri ve diğer faaliyet giderlerinin günlük brüt varlık değerlere oranının ağırlıklı ortalaması aşağıdaki gibidir:

Toplam Giderler(TL)	931.625,35
Ortalama Fon Portföy Değeri (TL)	79.556.550,81
Toplam Giderler / Ortalama Portföy Değeri	1,17%

- 6) 1 Ocak - 30 Haziran 2017 performans sunum dönemi içinde yatırım stratejisinde ya da karşılaştırma ölçütünde herhangi bir değişiklik yapılmamıştır. Fon'un karşılaştırma ölçütü 2017 yılında aşağıdaki gibi hesaplanmıştır: Eşik Değer.

(KYD Kira Sertifikaları Kamu Endeksi \* %100)

- 7) Emeklilik yatırım fonlarının portföy işletmesinden doğan kazançları kurumlar vergisi ve stopajdan muaftır. Ayrıca 31 Aralık 2004 tarihli 5281 sayılı Kanun'la Gelir Vergisi Kanunu'na eklenen Geçici 67. madde çerçevesinde, emeklilik yatırım fonlarının taraf olduğu yatırım işlemlerinden elde edilen kazançlar üzerinden de tevkifat yapılmaz.
- 8) Yönetim ücretleri, vergi saklama ücretleri ve diğer faaliyet giderlerinin ortalama fon portföy değerine oranı Dipnot 5'te açıklanmıştır. Dönemin faaliyet giderlerinin dağılımı ise aşağıdaki gibidir:

<b>Yönetmelik (*) Madde-19 Uyarınca Yapılan Faaliyet Giderleri</b>	<b>1 Ocak - 31 Haziran 2017</b>
Yönetim Ücreti	900.764,89
Komisyon ve Diğer İşlem Ücretleri	8.547,51
Saklama Ücreti	9.516,34
Kurul Ücretleri	5.107,96
Denetim Ücretleri	388,55
Esas Faaliyetlerden Diğer Giderler	7.300,10
<b>Toplam Giderler</b>	<b>931.625,35</b>

(\*) 13 Mart 2013 tarih ve 28586 sayılı Resmi Gazete'de yayımlanarak yürürlüğe giren "Emeklilik Yatırım

Fonlarının Kuruluş ve Faaliyetlerine İlişkin Esaslar Hakkında Yönetmelik"

**KATILIM EMEKLİLİK VE HAYAT A.Ş.  
DENGELİ KATILIM DEĞİŞKEN EMEKLİLİK YATIRIM FONU'NA AİT  
PERFORMANS SUNUŞ RAPORU  
(Eski Unvanıyla KATILIM EMEKLİLİK VE HAYAT A.Ş. ALTERNATİF ESNEK  
EMEKLİLİK YATIRIM FONU)**

**1 OCAK - 30 HAZİRAN 2017 HESAP DÖNEMİNE AİT  
PERFORMANS SUNUŞ RAPORU**

(Tüm tutarlar, aksi belirtilmedikçe Türk Lirası ("TL") cinsinden ifade edilmiştir.)

---

**D. İLAVE BİLGİ ve AÇIKLAMALAR**

- 1) 2017 yılında Fon'un Bilgi Rasyosu %15,05 olarak gerçekleşmiştir. Bilgi Rasyosu, riske göre düzeltilmiş getiri ölçümünde kullanılır. Performans Ölçütü (Benchmark) getirisi üzerindeki portföy getirisinin, portföyün volatilitesine (oynaklığına) oranı olarak hesaplanır. Portföy yöneticisinin performans ölçütü üzerinde sağladığı getiriye ölçer. Bilgi rasyosunun aynı zamanda portföy yöneticisinin tutarlılık/istikrar derecesini de gösterdiği kabul edilir. Pozitif ve yüksek Bilgi Rasyosu iyi kabul edilir.
- 2) Fon 2017 yılının ilk yarısında kamu ihraçlı kira sertifikalarına ve özel sektör kira sertifikalarına yatırım yapan fonun performansı da %7,59 oranında pozitif performans göstermiştir. Fonun az miktarda yatırım yaptığı katılma hesaplarındaki kar payı oranlarında bankalar arası fark göstermekle beraber %9,80-%13,00 aralığında seyretmiştir. Fonun yatırım yaptığı ortaklık payları ise fonun performansına olumlu etki etmiştir.
- 3) Fon SPK rehberine uyum kapsamında 03.07.2017 tarihinden itibaren geçerli olacak şekilde fon unvanı: Katılım Emeklilik ve Hayat A.Ş. Dengeli Katılım Değişken Emeklilik Yatırım fonu olmuştur.

.....