

**KATILIM EMEKLİLİK VE HAYAT A.Ş.
ALTIN KATILIM EMEKLİLİK YATIRIM FONU
(Eski Unvanıyla “KATILIM EMEKLİLİK VE HAYAT A.Ş.
ALTERNATİF ALTIN EMEKLİLİK YATIRIM FONU”)**

**1 OCAK - 31 ARALIK 2017 DÖNEMİNE AİT
PERFORMANS SUNUŞ RAPORU VE
YATIRIM PERFORMANSI KONUSUNDA KAMUYA
AÇIKLANAN BİLGİLERE İLİŞKİN RAPOR**



**KATILIM EMEKLİLİK VE HAYAT A.Ş.
ALTIN KATILIM EMEKLİLİK YATIRIM FONU
(Eski Unvanıyla “KATILIM EMEKLİLİK VE HAYAT A.Ş.
ALTERNATİF ALTIN EMEKLİLİK YATIRIM FONU”)**

**YATIRIM PERFORMANSI KONUSUNDA
KAMUYA AÇIKLANAN BİLGİLERE İLİŞKİN RAPOR**

Katılım Emeklilik ve Hayat A.Ş. Altın Katılım Emeklilik Yatırım Fonu'nun (Eski unvanıyla “Katılım Emeklilik ve Hayat A.Ş. Alternatif Altın Emeklilik Yatırım Fonu”) (“Fon”) 1 Ocak - 31 Aralık 2017 dönemine ait ekteki performans sunuş raporunu Sermaye Piyasası Kurulu'nun VII-128.5 sayılı Bireysel Portföylerin ve Kolektif Yatırım Kuruluşlarının Performans Sunumuna, Performansa Dayalı Ücretlendirilmesine ve Kolektif Yatırım Kuruluşlarını Notlandırma ve Sıralama Faaliyetlerine İlişkin Esaslar Hakkında Tebliğ'inde (“Tebliğ”) yer alan performans sunuş standartlarına ilişkin düzenlemeleri çerçevesinde incelemiş bulunuyoruz.

İncelememiz sadece yukarıda belirtilen döneme ait performans sunuşunu kapsamaktadır. Bunun dışında kalan dönemler için inceleme yapılmamış ve görüş oluşturulmamıştır.

Görüşümüze göre 1 Ocak - 31 Aralık 2017 dönemine ait performans sunuş raporu Fon'un performansını Tebliğ'de belirtilen performans sunuş standartlarına ilişkin düzenlemelere uygun olarak doğru bir biçimde yansıtmaktadır.

PwC Bağımsız Denetim ve
Serbest Muhasebeci Mali Müşavirlik A.Ş.


Talar Gül, SMMM
Sorumlu Denetçi

İstanbul, 26 Ocak 2018

KATILIM EMEKLİLİK VE HAYAT A.Ş.
ALTIN KATILIM EMEKLİLİK YATIRIM FONU'NA AİT
PERFORMANS SUNUŞ RAPORU
(Eski Unvanıyla KATILIM EMEKLİLİK VE HAYAT A.Ş.
ALTERNATİF ALTIN EMEKLİLİK YATIRIM FONU)

1 OCAK – 31 ARALIK 2017 HESAP DÖNEMİNE AİT
PERFORMANS SUNUŞ RAPORU

(Tüm tutarlar, aksi belirtilmedikçe Türk Lirası ("TL") cinsinden ifade edilmiştir.)

A. TANITICI BİLGİLER

PORTFÖYE BAKIŞ		YATIRIM VE YÖNETİME İLİŞKİN BİLGİLER	
Halka arz tarihi: 16 Temmuz 2014			
31 Aralık 2017 tarihi itibarıyla		Fonun Yatırım Amacı	Portföy Yöneticileri
Fon Toplam Değeri	98.038.886,09 TL	Fon Portföyünde altın ve altına dayalı sermaye piyasası araçlarına yer verilmek suretiyle, dünya altın piyasasındaki fiyat gelişmelerinin yatırımcılara yüksek bir korelasyonla yansıtılması hedeflenmektedir. Fon, portföyünde sürekli olarak en az %80 oranında altın ve altına dayalı sermaye piyasası araçları bulunduran Altın emeklilik yatırım fonudur. Fonun amacı dünya altın piyasasındaki fiyat gelişmelerini yatırımcılarına yüksek oranda yansıtmaktır. Fon pay değerinin altın fiyatları ile yüksek korelasyonu yatırım stratejisinde birincil hedefdir.	Serdar Necdet Vatansver Maruf Ceylan Buğra Bilgi
Birim Pay Değeri	0,017513		
Yatırımcı Sayısı	78.181		
Tedavül Oranı (%)	0,56		
Portföy Dağılımı		Yatırım Stratejisi	
- Borsa Yatırım Fonu	% 2,12	Fon'un yatırım stratejisi uyarınca portföyünün en az %80'i sürekli olarak altın ve altına dayalı sermaye piyasası araçlarından oluşur. Fonun amacı dünya altın piyasasındaki fiyat gelişmelerini katılımcılara yüksek oranda yansıtmaktır. Fon pay değerinin altın fiyatları ile yüksek korelasyonu yatırım stratejisinde birincil hedefdir. Fon portföyünde altın başta olmak üzere diğer kıymetli madenler ve kıymetli madenlere dayalı sermaye piyasası araçları kullanılarak, dünya altın ve diğer kıymetli maden fiyatlarındaki artışa bağlı olarak düzenli ve istikrarlı gelir akımları elde edilmesi amaçlanmaktadır. Fona döviz ve kira sertifikası vaad sözleşmeleri alınabilir. Buna ek olarak fon portföyünde yer verilecek olan altın harici kıymetli madenlerin ve diğer yatırım araçlarının %20 ağırlığını geçmemesi esastır.	
- Değerli Maden (Altın)	% 97,88		
		Yatırım Riskleri	En Az Alınabilir Pay Adeti: 0,001 Adet
		Fon portföyü ağırlıklı olarak altın ve altına dayalı sermaye piyasası araçlarından oluşmaktadır. Bu nedenle fon, emtia ve kur risklerini taşımaktadır. Emtia riski, altın ve altına dayalı sermaye piyasası araçlarının, küresel altın fiyatlarında oluşabilecek dalgalanmalarından doğabilecek riskleridir. Kur riski, ABD Doları cinsinden yapılan altın yatırımlarının döviz kuru hareketlerinden kaynaklanabilecek risklerini ifade eder. Fonun amacı altın fiyatlarındaki gelişmeleri yatırımcılarına yansıtmak olduğundan dolayı, maruz olunan emtia ve kur risklerini azaltmak mümkün değildir.	

KATILIM EMEKLİLİK VE HAYAT A.Ş.
ALTIN KATILIM EMEKLİLİK YATIRIM FONU'NA AİT
PERFORMANS SUNUŞ RAPORU
(Eski Unvanıyla KATILIM EMEKLİLİK VE HAYAT A.Ş.
ALTERNATİF ALTIN EMEKLİLİK YATIRIM FONU)

1 OCAK – 31 ARALIK 2017 HESAP DÖNEMİNE AİT
PERFORMANS SUNUŞ RAPORU

(Tüm tutarlar, aksi belirtilmedikçe Türk Lirası ("TL") cinsinden ifade edilmiştir.)

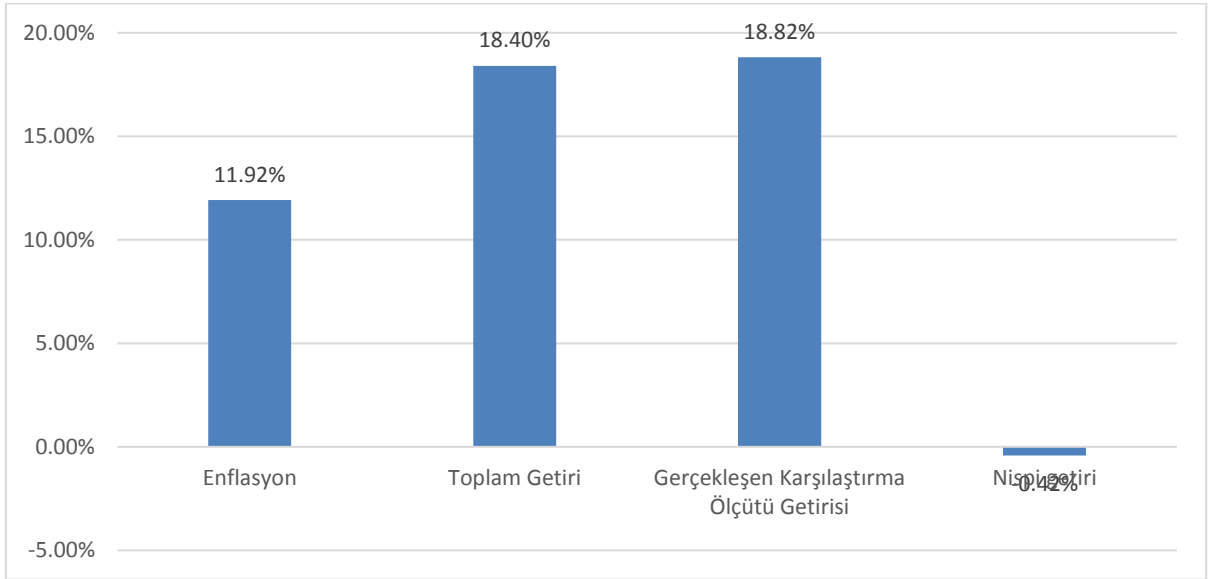
B. PERFORMANS BİLGİSİ

YILLAR	Toplam Getiri (%)	Karşılaştırma Ölçütünün Getirisi (%)	Enflasyon Oranı (***)	Fon Portföyünün Getirisinin Zaman İçinde Standart Sapması (%)	Karşılaştırma Ölçütünün Standart Sapması (%)	Bilgi Rasyosu	Sunuma Dahil Dönem Sonu Portföy veya Portföy Grubunun Fon Toplam Değeri
1. yıl(*)	2,03	0,30	1,87	0,84	0,89	(0,11)	1.284.819 TL
2. yıl	8,32	12,78	8,81	0,87	0,82	(0,82)	10.805.713,28 TL
3. yıl	29,36	28,69	8,53	1,01	0,92	0,73	47.536.833,49 TL
4.Yıl(**)	18,40	18,82	11,92	0,80	0,72	(0,53)	98.038.886,09 TL

(*) 16 Temmuz - 31 Aralık 2014 dönemine aittir.

(**) 1 Ocak - 31 Aralık 2017 dönemine aittir.

(***) İlgili döneme ait birikimli TÜFE endeksine göre hesaplanmıştır.



GEÇMİŞ GETİRİLER GELECEK DÖNEM PERFORMANSI İÇİN BİR GÖSTERGE SAYILMAZ.

KATILIM EMEKLİLİK VE HAYAT A.Ş.
ALTIN KATILIM EMEKLİLİK YATIRIM FONU'NA AİT
PERFORMANS SUNUŞ RAPORU
(Eski Unvanıyla KATILIM EMEKLİLİK VE HAYAT A.Ş.
ALTERNATİF ALTIN EMEKLİLİK YATIRIM FONU)

1 OCAK – 31 ARALIK 2017 HESAP DÖNEMİNE AİT
PERFORMANS SUNUŞ RAPORU

(Tüm tutarlar, aksi belirtilmedikçe Türk Lirası ("TL") cinsinden ifade edilmiştir.)

C. DİPNOTLAR

- 1) Portföyün nispi getiri oranı; performans dönemi sonu itibarı ile hesaplanan portföyün vergi öncesi getiri oranından karşılaştırma ölçütünün getiri oranının veya eşik değerin çıkarılması sonucu bulunacak pozitif ya da negatif yüzdesel değerdir.

Nispi Getiri=[Getiri-Hedeflenen Karşılaştırma Ölçütünün Getirisi]

Yukarıdaki tanımlamalar baz alınarak yapılan hesaplamalar sonunca, 1 Ocak - 31 Aralık 2017 döneminde aşağıdaki getiri oranları oluşmuştur:

Fon'un Getirisi:	18,40%
Karşılaştırma Ölçütünü Getirisi:	18,82%
Nispi Getiri:	(0,42)%

- 2) Fon portföy yönetim şirketi Qinvest Portföy Yönetimi A.Ş. olup Qinvest LLC'nin % 100 oranında payı bulunmaktadır. Bereket Emeklilik ve Hayat A.Ş.'ye ait 6 adet, Katılım Emeklilik ve Hayat A.Ş.'ye ait 5 adet, Fiba Emeklilik ve Hayat A.Ş.'ye ait 1 adet, NN Hayat ve Emeklilik A.Ş.'ye ait 3 adet emeklilik ve QInvest Portföy Yönetimi'ne ait 8 adet yatırım fonunun yönetimini gerçekleştirmektedir. Yönetilen toplam portföy büyüklüğü 1,069,791,052.48 TL'dir.
- 3) Fon portföyünün yatırım amacı, stratejisi ve yatırım riskleri "A. Tanıtıcı Bilgiler" bölümünde belirtilmiştir.
- 4) Fon 1 Ocak 2017 - 31 Aralık 2017 döneminde net %18,40 getiri sağlamıştır. Aynı dönemde Fon'un brüt getirisi aşağıdaki gibidir:

KEF 1 Ocak 2017 - 31 Aralık 2017 Döneminde Brüt Fon Getirisi	
Fon Net Basit Getirisi	
(Dönem Sonu Birim Fiyat-Dönem Başı Birim Fiyat/Dönem Başı Birim Fiyat)	18,40%
Gerçekleşen Fon Toplam Giderleri Oranı(*)	1,23%
Azami Toplam Gider Oranı	1,09%
Kurucu Tarafından Karşılanan Giderlerin Oranı(**)	0,14%
Net Gider Oranı	
(Gerçekleşen Fon Toplam Gider Oranı – Dönem İçinde Kurucu Tarafından Karşılanan Fon Giderlerinin Toplamının Oranı)	1,09%
Brüt Getiri	19,49%

(*) Kurucu tarafından karşılananlar da dahil tüm fon giderlerinin ortalama net varlık değerine oranını ifade etmektedir.

(**) "Azami Yıllık Toplam Gider Oranı"nın aşılması nedeniyle, Kurucu tarafından dönem sonunu takip eden 5 iş günü içinde Fon'a iade edilen giderlerin, ortalama fon net varlık değerine oranını ifade etmektedir.

KATILIM EMEKLİLİK VE HAYAT A.Ş.
ALTIN KATILIM EMEKLİLİK YATIRIM FONU'NA AİT
PERFORMANS SUNUŞ RAPORU
(Eski Unvanıyla KATILIM EMEKLİLİK VE HAYAT A.Ş.
ALTERNATİF ALTIN EMEKLİLİK YATIRIM FONU)

1 OCAK – 31 ARALIK 2017 HESAP DÖNEMİNE AİT
PERFORMANS SUNUŞ RAPORU

(Tüm tutarlar, aksi belirtilmedikçe Türk Lirası (“TL”) cinsinden ifade edilmiştir.)

C. DİPNOTLAR (Devamı)

- 5) 1 Ocak - 31 Aralık 2017 dönemine ait yönetim ücretleri, vergi, saklama ücretleri ve diğer faaliyet giderlerinin günlük brüt varlık değerlere oranının ağırlıklı ortalaması aşağıdaki gibidir:

Toplam Giderler(TL)	884.031,59
Ortalama Fon Portföy Değeri (TL)	71.552.415,35
Toplam Giderler / Ortalama Portföy Değeri	1,24%

- 6) 1 Ocak - 31 Aralık 2017 performans sunum dönemi içinde yatırım stratejisinde ya da karşılaştırma ölçütünde yapılan değişiklik: 1 Ocak 2017 tarihinden itibaren kullanılmak üzere; (KYD Altın Fiyat Endeksi (Ağırlıklı ortalama değer) * %90)+(KYD 1 Aylık Kar Payı Endeksi TL* %9)+(KYD Kira Sertifikaları Kamu Endeksi %1))

Fon'un karşılaştırma ölçütü 2 Ocak 2017 tarihinden itibaren aşağıdaki gibi hesaplanmıştır:

((BIST KYD Altın Fiyat Endeksi (Ağırlıklı ortalama değer) * %90)+(BIST KYD 1 Aylık Kar Payı Endeksi TL* %5)+(BIST KYD Kira Sertifikaları Kamu Endeksi %5))

- 7) Emeklilik yatırım fonlarının portföy işletmesinden doğan kazançları kurumlar vergisi ve stopajdan muaftır. Ayrıca 31 Aralık 2004 tarihli 5281 sayılı Kanun'la Gelir Vergisi Kanunu'na eklenen Geçici 67. madde çerçevesinde, emeklilik yatırım fonlarının taraf olduğu yatırım işlemlerinden elde edilen kazançlar üzerinden de tevkifat yapılmaz.
- 8) Yönetim ücretleri, vergi saklama ücretleri ve diğer faaliyet giderlerinin ortalama fon portföy değerine oranı Dipnot 5'te açıklanmıştır. Dönemin faaliyet giderlerinin dağılımı ise aşağıdaki gibidir:

Yönetmelik (*) Madde-19 Uyarınca Yapılan Faaliyet Giderleri	1 Ocak - 31 Aralık 2017
Yönetim Ücreti	760.596,42
Komisyon ve Diğer İşlem Ücretleri	52,87
Saklama Ücreti	100.807,81
Kurul Ücretleri	9.224,57
Denetim Ücretleri	2.908,20
Esas Faaliyetlerden Diğer Giderler	10.441,72
Toplam Giderler	884.031,59

- (*) 13 Mart 2013 tarih ve 28586 sayılı Resmi Gazete'de yayımlanarak yürürlüğe giren “Emeklilik Yatırım Fonlarının Kuruluş ve Faaliyetlerine İlişkin Esaslar Hakkında Yönetmelik”

KATILIM EMEKLİLİK VE HAYAT A.Ş.
ALTIN KATILIM EMEKLİLİK YATIRIM FONU'NA AİT
PERFORMANS SUNUŞ RAPORU
(Eski Unvanıyla KATILIM EMEKLİLİK VE HAYAT A.Ş.
ALTERNATİF ALTIN EMEKLİLİK YATIRIM FONU)

1 OCAK – 31 ARALIK 2017 HESAP DÖNEMİNE AİT
PERFORMANS SUNUŞ RAPORU

(Tüm tutarlar, aksi belirtilmedikçe Türk Lirası (“TL”) cinsinden ifade edilmiştir.)

D. İLAVE BİLGİ ve AÇIKLAMALAR

- 1) 2017 yılında Fon'un Bilgi Rasyosu (%0,53) olarak gerçekleşmiştir. Bilgi Rasyosu, riske göre düzeltilmiş getiri ölçümünde kullanılır. Performans Ölçütü (Benchmark) getirisi üzerindeki portföy getirisinin, portföyün volatilitesine (oynaklığına) oranı olarak hesaplanır. Portföy yöneticisinin performans ölçütü üzerinde sağladığı getiriyi ölçer. Bilgi rasyosunun aynı zamanda portföy yöneticisinin tutarlılık/istikrar derecesini de gösterdiği kabul edilir. Pozitif ve yüksek Bilgi Rasyosu iyi kabul edilir.
- 2) Fon yılı altının TL bazlı gram seviyesinin 130 TL ile 165 TL arasındaki hareketi fonda %18,40 oranında pozitif performans göstermiştir
- 3) Fon SPK rehberine uyum kapsamında 03.07.2017 tarihinden itibaren geçerli olacak şekilde fon unvanı: Katılım Emeklilik ve Hayat A.Ş. Altın Katılım Emeklilik Yatırım Fonu olmuştur.
- 4) Fonun Karşılaştırma Ölçütü; (KYD Altın Fiyat Endeksi (Ağırlıklı ortalama değer) * %90)+(KYD 1 Aylık Kar Payı Endeksi TL* %9)+(KYD Kira Sertifikaları Kamu Endeksi %1)) 'den, 2 Ocak 2017'den itibaren geçerli olmak üzere ((BIST KYD Altın Fiyat Endeksi (Ağırlıklı ortalama değer) * %90)+(BIST KYD 1 Aylık Kar Payı Endeksi TL* %5)+(BIST KYD Kira Sertifikaları Kamu Endeksi %5)) olarak değiştirilmiştir.