

**KATILIM EMEKLİLİK VE HAYAT A.Ş.
KATILIM STANDART EMEKLİLİK YATIRIM FONU
(Eski Unvanıyla “KATILIM EMEKLİLİK VE HAYAT A.Ş.
ALTERNATİF STANDART EMEKLİLİK YATIRIM FONU”)**

**1 OCAK - 31 ARALIK 2017 DÖNEMİNE AİT
PERFORMANS SUNUŞ RAPORU VE
YATIRIM PERFORMANSI KONUSUNDA KAMUYA
AÇIKLANAN BİLGİLERE İLİŞKİN RAPOR**



**KATILIM EMEKLİLİK VE HAYAT A.Ş.
KATILIM STANDART EMEKLİLİK YATIRIM FONU
(Eski Unvanıyla “KATILIM EMEKLİLİK VE HAYAT A.Ş.
ALTERNATİF STANDART EMEKLİLİK YATIRIM FONU”)**

**YATIRIM PERFORMANSI KONUSUNDA
KAMUYA AÇIKLANAN BİLGİLERE İLİŞKİN RAPOR**

Katılım Emeklilik ve Hayat A.Ş. Katılım Standart Emeklilik Yatırım Fonu'nun (Eski unvanıyla “Katılım Emeklilik ve Hayat A.Ş. Alternatif Standart Emeklilik Yatırım Fonu”) (“Fon”) 1 Ocak - 31 Aralık 2017 dönemine ait ekteki performans sunuş raporunu Sermaye Piyasası Kurulu'nun VII-128.5 sayılı Bireysel Portföylerin ve Kolektif Yatırım Kuruluşlarının Performans Sunumuna, Performansa Dayalı Ücretlendirilmesine ve Kolektif Yatırım Kuruluşlarını Notlandırma ve Sıralama Faaliyetlerine İlişkin Esaslar Hakkında Tebliğ'inde (“Tebliğ”) yer alan performans sunuş standartlarına ilişkin düzenlemeleri çerçevesinde incelemiş bulunuyoruz.

İncelememiz sadece yukarıda belirtilen döneme ait performans sunuşunu kapsamaktadır. Bunun dışında kalan dönemler için inceleme yapılmamış ve görüş oluşturulmamıştır.

Görüşümüze göre 1 Ocak - 31 Aralık 2017 dönemine ait performans sunuş raporu Fon'un performansını Tebliğ'de belirtilen performans sunuş standartlarına ilişkin düzenlemelere uygun olarak doğru bir biçimde yansıtmaktadır.

PwC Bağımsız Denetim ve
Serbest Muhasebeci Mali Müşavirlik A.Ş.


Talar Gül, SMMM
Sorumlu Denetçi

İstanbul, 26 Ocak 2018

KATILIM EMEKLİLİK VE HAYAT A.Ş.
KATILIM STANDART EMEKLİLİK YATIRIM FONU'NA AİT
PERFORMANS SUNUŞ RAPORU
(Eski Unvanıyla KATILIM EMEKLİLİK VE HAYAT A.Ş.
ALTERNATİF STANDART EMEKLİLİK YATIRIM FONU)

1 OCAK - 31 ARALIK 2017 HESAP DÖNEMİNE AİT
PERFORMANS SUNUŞ RAPORU

(Tüm tutarlar, aksi belirtilmedikçe Türk Lirası ("TL") cinsinden ifade edilmiştir.)

A. TANITICI BİLGİLER

PORTFÖYE BAKIŞ Halka arz tarihi: 16 Temmuz 2014 31 Aralık 2017 tarihi itibarıyla		YATIRIM VE YÖNETİME İLİŞKİN BİLGİLER	
		Fon'un Yatırım Amacı	Portföy Yöneticileri
Fon Toplam Değeri	433.529.203,10 TL	<p>Fon portföyünde özellikle kira sertifikaları ağırlıklı olmak üzere, katılım bankacılığı esaslarına uygun farklı yatırım araçlarına da yer verilerek, yatırımcılara uzun vadede istikrarlı ve göreceli olarak daha az dalgalanan bir getiri performansı sunulması hedeflenir.</p> <p>Fon portföyünde en az %70'i Hazine Müsteşarlığı tarafından ihraç edilmiş olmak koşuluyla Türk Lirası cinsinden Kira Sertifikalarına yer verir.</p> <p>Ayrıca piyasa koşullarına göre fon portföyünde, %30 ağırlığını aşmamak koşuluyla, yatırım yapılabilir kredi notuna sahip olan özel sektör kuruluşları tarafından ihraç edilen Türk Lirası cinsinden, kira sertifikaları ve faize dayalı olmayan borçlanma araçlarına yer verilebilir.</p> <p>Buna ek olarak piyasa koşullarına göre fon portföyünde, %25 ağırlığını aşmamak koşuluyla Türk Lirası cinsinden vadesiz mevduat ve katılım bankalarında açılan (kar ve zarara) katılma hesaplarına da yer verebilir.</p> <p>Fon portföyü, kamu ve özel sektörden farklı kira geliri kaynaklarının ve de farklı sertifika vadelerinin seçilmesi suretiyle çeşitlendirilir.</p>	Tayfun Ozkan Mehmet Hakan Aksoy
Birim Pay Değeri	0,013085		
Yatırımcı Sayısı	210.683		
Tedavül Oranı (%)	%3,31		
Portföy Dağılımı		Yatırım Stratejisi	
- Devlet Kira Sertifikaları	% 70,30	<p>Fon, Katılım Standart Emeklilik Yatırım Fonu olup, portföyünün en az %70'i Hazine Müsteşarlığı tarafından ihraç edilmiş olmak koşuluyla Türk Lirası cinsinden Kira Sertifikalarından oluşur. Ayrıca piyasa koşullarına göre fon portföyünün en fazla %30'u Türk Lirası cinsinden, borsada işlem görmesi kaydıyla kaynak kuruluşu bankalar olan veya kendisi veya fon kullanıcıları yatırım yapılabilir seviyede derecelendirme notuna sahip olan diğer ihraççılar tarafından ihraç edilen kira sertifikalarına yatırılabilir. Fon portföyünün en fazla %30'u danışma kurulu tarafından icazeti alınmış ve Borsa İstanbul A.Ş. tarafından hesaplanan katılım endekslerindeki paylara yatırılabilir. Buna ek olarak piyasa koşullarına göre fon portföyünde, %25 ağırlığını aşmamak koşuluyla katılım bankalarında açılan Türk Lirası cinsinden (kar ve zarara) katılma hesaplarına da yer verebilir. Fon portföyü, kamu ve özel sektörden farklı kira geliri kaynaklarının ve farklı sertifika vadelerinin seçilmesi suretiyle çeşitlendirilir. Fon portföyünde ağırlıklı olarak bulunan Türk Lirası cinsi kira sertifikaları dolayısıyla, düzenli kira gelirleri ve uzun vadede istikrarlı getiri elde etmeyi amaçlamaktadır.</p>	
- Katılma Hesabı	% 1,35		
- Özel Sektör Kira Sertifikaları	% 26,60		
-Ortaklık Payı	% 1,75		
Hisse Senetlerinin Sektörel Dağılımı		Yatırım Riskleri	En Az Alınabilir Pay Adeti: 0,001 Adet
Hisse Senetlerinin Sektörel Dağılımı		<p>Fon portföyü ağırlıklı olarak Kamu Kira Sertifikalarından ve diğer faize dayalı olmayan borçlanma araçlarından oluşmaktadır. Bu nedenle fon, likidite ve ihraççı riskleri taşımaktadır. İhraççı riski, yatırım yapılan kira sertifikasını ihraç eden varlık kiralama şirketinin veya faize dayalı olmayan borçlanma enstrümanını ihraç eden bankanın faaliyetlerinden kaynaklanabilecek ödeme gücünün ve iflas gibi riskleri temsil eder. Likidite riski, kamu veya özel sektörden ilgili kira sertifikalarının piyasalarda yeterli miktarda alım-satımına konu olup olmaması ve fiyatlarının bundan dolayı fazla oynaklık göstermesidir. Fon yönetiminde risklerden korunmak amacıyla gerek sektörler gerek vadeler arasında çeşitlendirme yapılmakta, riskler dağıtılarak asgariye indirilmektedir.</p>	
ÇİMENTO	0,03		
BİLGİ İŞLEM TEKNOLOJİ	0,17		
GIDA	0,3		
İNŞAAT	0,01		
BANKA	1,24		
Total	1,75		

KATILIM EMEKLİLİK VE HAYAT A.Ş.
KATILIM STANDART EMEKLİLİK YATIRIM FONU'NA AİT
PERFORMANS SUNUŞ RAPORU
(Eski Unvanıyla KATILIM EMEKLİLİK VE HAYAT A.Ş.
ALTERNATİF STANDART EMEKLİLİK YATIRIM FONU)

1 OCAK - 31 ARALIK 2017 HESAP DÖNEMİNE AİT
PERFORMANS SUNUŞ RAPORU

(Tüm tutarlar, aksi belirtilmedikçe Türk Lirası ("TL") cinsinden ifade edilmiştir.)

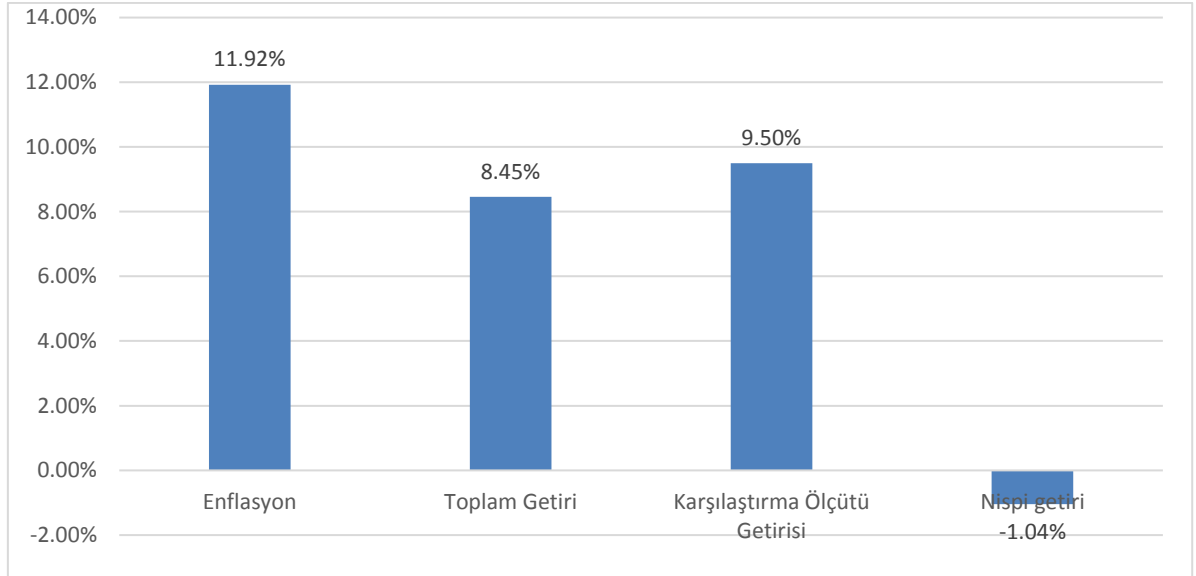
B. PERFORMANS BİLGİSİ

YILLAR	Toplam Getiri (%)	Karşılaştırma Ölçütünün Getirisi (%)	Enflasyon Oranı (***)	Fon Portföyünün Getirisinin Zaman İçinde Standart Sapması (%)	Karşılaştırma Ölçütünün Standart Sapması (%)	Bilgi Rasyosu	Sunuma Dahil Dönem Sonu Portföy veya Portföy Grubunun Fon Toplam Değeri
1. yıl(*)	4,30	3,68	1,87	0,15	0,06	(2,02)	26.215.404 TL
2. yıl	6,95	8,44	8,81	0,06	0,05	(7,13)	116.926.691,99 TL
3. yıl	6,86	8,54	8,53	0,07	0,07	(12,44)	295.170.131,63TL
4.Yıl(**)	8,45	9,50	11,92	0,05	0,06	(6,28)	433.529.203,10 TL

(*) 16 Temmuz - 31 Aralık 2014 dönemine aittir.

(**) 1 Ocak - 31 Aralık 2017 dönemine aittir.

(***) İlgili döneme ait birikimli TÜFE endeksine göre hesaplanmıştır.



GEÇMİŞ GETİRİLER GELECEK DÖNEM PERFORMANSI İÇİN BİR GÖSTERGE SAYILMAZ.

KATILIM EMEKLİLİK VE HAYAT A.Ş.
KATILIM STANDART EMEKLİLİK YATIRIM FONU'NA AİT
PERFORMANS SUNUŞ RAPORU
(Eski Unvanıyla KATILIM EMEKLİLİK VE HAYAT A.Ş.
ALTERNATİF STANDART EMEKLİLİK YATIRIM FONU)

1 OCAK - 31 ARALIK 2017 HESAP DÖNEMİNE AİT
PERFORMANS SUNUŞ RAPORU

(Tüm tutarlar, aksi belirtilmedikçe Türk Lirası ("TL") cinsinden ifade edilmiştir.)

C. DİPNOTLAR

- 1) Portföyün nispi getiri oranı; performans dönemi sonu itibarı ile hesaplanan portföyün vergi öncesi getiri oranından karşılaştırma ölçütünün getiri oranının veya eşik değerin çıkarılması sonucu bulunacak pozitif ya da negatif yüzdesel değerdir.

Nispi Getiri=[Getiri-Hedeflenen Karşılaştırma Ölçütünün Getirisi]

Yukarıdaki tanımlamalar baz alınarak yapılan hesaplamalar sonunca, 1 Ocak - 31 Aralık 2017 döneminde aşağıdaki getiri oranları oluşmuştur:

Fon'un Getirisi:	8,45%
Karşılaştırma Ölçütünü Getirisi:	9,50%
Nispi Getiri:	(1,04)%

- 2) Fon portföy yönetim şirketi KT Portföy Yönetimi A.Ş olup Kuveyt Türk Katılım Bankası A.Ş.'nin % 100 oranında payı bulunmaktadır. Toplamda 12 adet; 7 adet yatırım fonu, 1 adet bireysel portföy, 1 adet yatırım ortaklığı (Tamamı KT Portföy'e ait) ve 3 adet emeklilik yatırım fonu (Katılım Emeklilik) mevcuttur. Yönetilen Toplam Portföy Büyüklüğü (Emeklilik Fonları Dahil): 1.021.809.865,42 TL'dir.
- 3) Fon portföyünün yatırım amacı, stratejisi ve yatırım riskleri "A. Tanıtıcı Bilgiler" bölümünde belirtilmiştir.
- 4) Fon 1 Ocak 2017 - 31 Aralık 2017 döneminde net %8,45 getiri sağlamıştır. Aynı dönemde Fon'un brüt getirisi aşağıdaki gibidir:

KEB 1 Ocak 2017 - 31 Aralık 2017 Döneminde Brüt Fon Getirisi	
Fon Net Basit Getirisi	
(Dönem Sonu Birim Fiyat-Dönem Başı Birim Fiyat/Dönem Başı Birim Fiyat)	8,45%
Gerçekleşen Fon Toplam Giderleri Oranı(*)	1,92%
Azami Toplam Gider Oranı	1,91%
Kurucu Tarafından Karşılanan Giderlerin Oranı(**)	0,010%
Net Gider Oranı	
(Gerçekleşen Fon Toplam Gider Oranı – Dönem İçinde Kurucu Tarafından Karşılanan Fon Giderlerinin Toplamının Oranı)	1,91%
Brüt Getiri	10,36%

(*) Kurucu tarafından karşılananlar da dahil tüm fon giderlerinin ortalama net varlık değerine oranını ifade etmektedir.

(**) "Azami Yıllık Toplam Gider Oranı"nın aşılması nedeniyle, Kurucu tarafından dönem sonunu takip eden 5 iş günü içinde Fon'a iade edilen giderlerin, ortalama fon net varlık değerine oranını ifade etmektedir.

KATILIM EMEKLİLİK VE HAYAT A.Ş.
KATILIM STANDART EMEKLİLİK YATIRIM FONU'NA AİT
PERFORMANS SUNUŞ RAPORU
(Eski Unvanıyla KATILIM EMEKLİLİK VE HAYAT A.Ş.
ALTERNATİF STANDART EMEKLİLİK YATIRIM FONU)

1 OCAK - 31 ARALIK 2017 HESAP DÖNEMİNE AİT
PERFORMANS SUNUŞ RAPORU

(Tüm tutarlar, aksi belirtilmedikçe Türk Lirası ("TL") cinsinden ifade edilmiştir.)

C. DİPNOTLAR (Devamı)

- 5) 1 Ocak - 31 Aralık 2017 dönemine ait yönetim ücretleri, vergi, saklama ücretleri ve diğer faaliyet giderlerinin günlük brüt varlık değerlere oranının ağırlıklı ortalaması aşağıdaki gibidir:

Toplam Giderler(TL)	6.924.748,20
Ortalama Fon Portföy Değeri (TL)	359.451.382,11
Toplam Giderler / Ortalama Portföy Değeri	1,93%

- 6) 1 Ocak - 31 Aralık 2017 performans sunum dönemi içinde yatırım stratejisinde ya da karşılaştırma ölçütünde yapılan değişiklik: 1 Ocak 2017 tarihinden itibaren kullanılmak üzere; ((BIST-KYD Kira Sertifikaları Kamu Endeksi *%90) + (BIST-KYD 1 Aylık Kar Payı Endeksi TL* %8)+(BIST-KYD Kira Sertifikaları Özel Endeksi* % 1) + (Katılım Endeksi*% 1))

Fon'un karşılaştırma ölçütü 2 Ocak 2017 tarihinden itibaren aşağıdaki gibi hesaplanmıştır:

((BIST-KYD Kira Sertifikaları Kamu Endeksi * %80) +(BIST-KYD 1 Aylık Kar Payı Endeksi TL* %10)+(BIST-KYD Kira Sertifikaları Özel Endeksi * %5)+(Katılım 50 Endeksi*%5))

- 7) Emeklilik yatırım fonlarının portföy işletmesinden doğan kazançları kurumlar vergisi ve stopajdan muaftır. Ayrıca 31 Aralık 2004 tarihli 5281 sayılı Kanun'la Gelir Vergisi Kanunu'na eklenen Geçici 67. madde çerçevesinde, emeklilik yatırım fonlarının taraf olduğu yatırım işlemlerinden elde edilen kazançlar üzerinden de tevkifat yapılmaz.
- 8) Yönetim ücretleri, vergi saklama ücretleri ve diğer faaliyet giderlerinin ortalama fon portföy değerine oranı Dipnot 5'te açıklanmıştır. Dönemin faaliyet giderlerinin dağılımı ise aşağıdaki gibidir:

Yönetmelik (*) Madde-19 Uyarınca Yapılan Faaliyet Giderleri	1 Ocak - 31 Aralık 2017
Yönetim Ücreti	6.775.983,23
Komisyon ve Diğer İşlem Ücretleri	33.095,46
Saklama Ücreti	48.155,53
Kurul Ücretleri	45.348,32
Denetim Ücretleri	13.294,11
Esas Faaliyetlerden Diğer Giderler	8.871,55
Toplam Giderler	6.924.748,20

- (*) 13 Mart 2013 tarih ve 28586 sayılı Resmi Gazete'de yayımlanarak yürürlüğe giren "Emeklilik Yatırım Fonlarının Kuruluş ve Faaliyetlerine İlişkin Esaslar Hakkında Yönetmelik"

KATILIM EMEKLİLİK VE HAYAT A.Ş.
KATILIM STANDART EMEKLİLİK YATIRIM FONU'NA AİT
PERFORMANS SUNUŞ RAPORU
(Eski Unvanıyla KATILIM EMEKLİLİK VE HAYAT A.Ş.
ALTERNATİF STANDART EMEKLİLİK YATIRIM FONU)

1 OCAK - 31 ARALIK 2017 HESAP DÖNEMİNE AİT
PERFORMANS SUNUŞ RAPORU

(Tüm tutarlar, aksi belirtilmedikçe Türk Lirası ("TL") cinsinden ifade edilmiştir.)

D. İLAVE BİLGİ ve AÇIKLAMALAR

- 1) 2017 yılında Fon'un Bilgi Rasyosu %(6,28) olarak gerçekleşmiştir. Bilgi Rasyosu, riske göre düzeltilmiş getiri ölçümünde kullanılır. Performans Ölçütü (Benchmark) getirisi üzerindeki portföy getirisinin, portföyün volatilitesine (oynaklığına) oranı olarak hesaplanır. Portföy yöneticisinin performans ölçütü üzerinde sağladığı getiriyi ölçer. Bilgi rasyosunun aynı zamanda portföy yöneticisinin tutarlılık/istikrar derecesini de gösterdiği kabul edilir. Pozitif ve yüksek Bilgi Rasyosu iyi kabul edilir.
- 2) Fon 2017 yılında ağırlıklı olarak kamu ihraçlı kira sertifikalarına ve özel sektör kira sertifikalarına yatırım yapan fonun performansı da %8,45 oranında bir performans göstermiştir. Fonun az miktarda yatırım yaptığı katılma hesaplarındaki kar payı oranlarında bankalar arası fark göstermekle beraber %9,80-%13,00 aralığında seyretmiştir. Fonun az miktarda yatırım yaptığı katılım endeksi dahilindeki ortaklık payları da Katılım Endeksi'nin Nisan ayından itibaren göstermiş olduğu pozitif seyir de fon performansına
- 3) Fon SPK rehberine uyum kapsamında 2.05.2017 tarihinden itibaren geçerli olacak şekilde fon unvanı: Katılım Emeklilik ve Hayat A.Ş. Katılım Standart Emeklilik Yatırım Fonu olmuştur.
- 4) Fonun yönetimi 02.05.2017 tarihinden itibaren geçerli olmak üzere Q Invest Portföy Yönetiminden KT Portföy Yönetimine devredilmiştir.
- 5) Fonun Karşılaştırma Ölçütü; ; ((BIST-KYD Kira Sertifikaları Kamu Endeksi *%90) + (BIST-KYD 1 Aylık Kar Payı Endeksi TL* %8)+(BIST-KYD Kira Sertifikaları Özel Endeksi* % 1) + (Katılım Endeksi*% 1))'den, 2 Ocak 2017'den itibaren geçerli olmak üzere, ((BIST-KYD Kira Sertifikaları Kamu Endeksi * %80)+(BIST-KYD 1 Aylık Kar Payı Endeksi TL* %10)+(BIST-KYD Kira Sertifikaları Özel Endeksi * %5)+(Katılım 50 Endeksi*%5)) olarak değiştirilmiştir.

.....